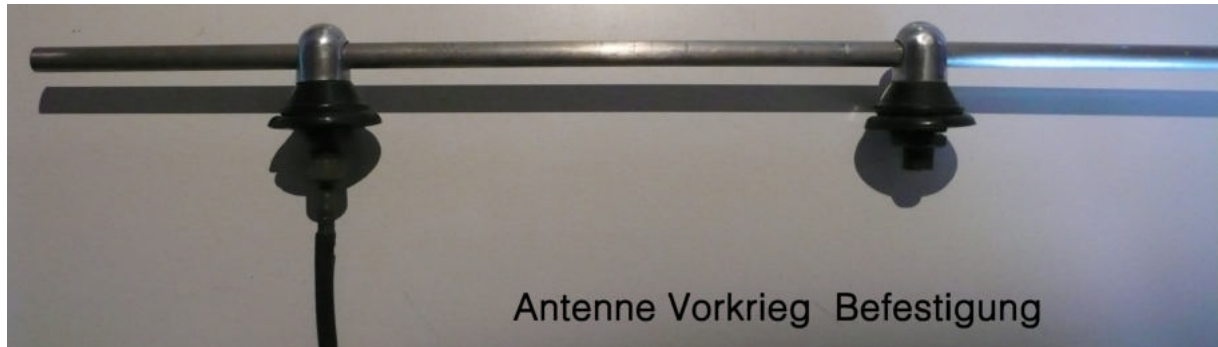


99.3 Antenneneinbau

Vor dem Krieg gab es Antennen für verschiedene Einbauten.

Dachantenne, unter Trittbrett usw.

Meistens wurde die Antenne aber seitlich vor der A-Säule montiert.



Antenne Montage seitlich an Karosserie

In der Schweiz fährt ein 170 W15 CD das mit einer solchen Antenne bestückt ist.

Antenne Nachbau Verkäufer:

<https://www.soundstudio-seidel.de/retrosound-oldtimer/retro-antennen/retroantenna-antenne-fuer-den-49-77-vw-kaefer-71-79-vw-super-kaefer-50-79-vw-bus/a-11435>

Der Einbau von Antennen ist nach dem Krieg bei der Konstruktion der Karosserien berücksichtigt und wird mit Einbauanleitungen vorgegeben.

Eingebaut wird einheitlich die Antenne von Hirschmann Auta 300 S

Bei den alten Original-Antennen gibt es 2 Ausführungen, mit und ohne Überwurfmutter über dem Antennenfuss, der Teleskopteil wurde dank der Verschraubung bei Schaden auswechselbar.

Achtung:

Zwischen Antennenfuss oder Überwurfmutter und dem Teleskop ist ein, aus speziell weichem Messing hergestelltes Biegestück eingebaut, damit die Antenne der Karosserieform und der Neigung angepasst werden kann.

Die Antennenspitze ist aus rotem durchscheinendem Kunststoff.

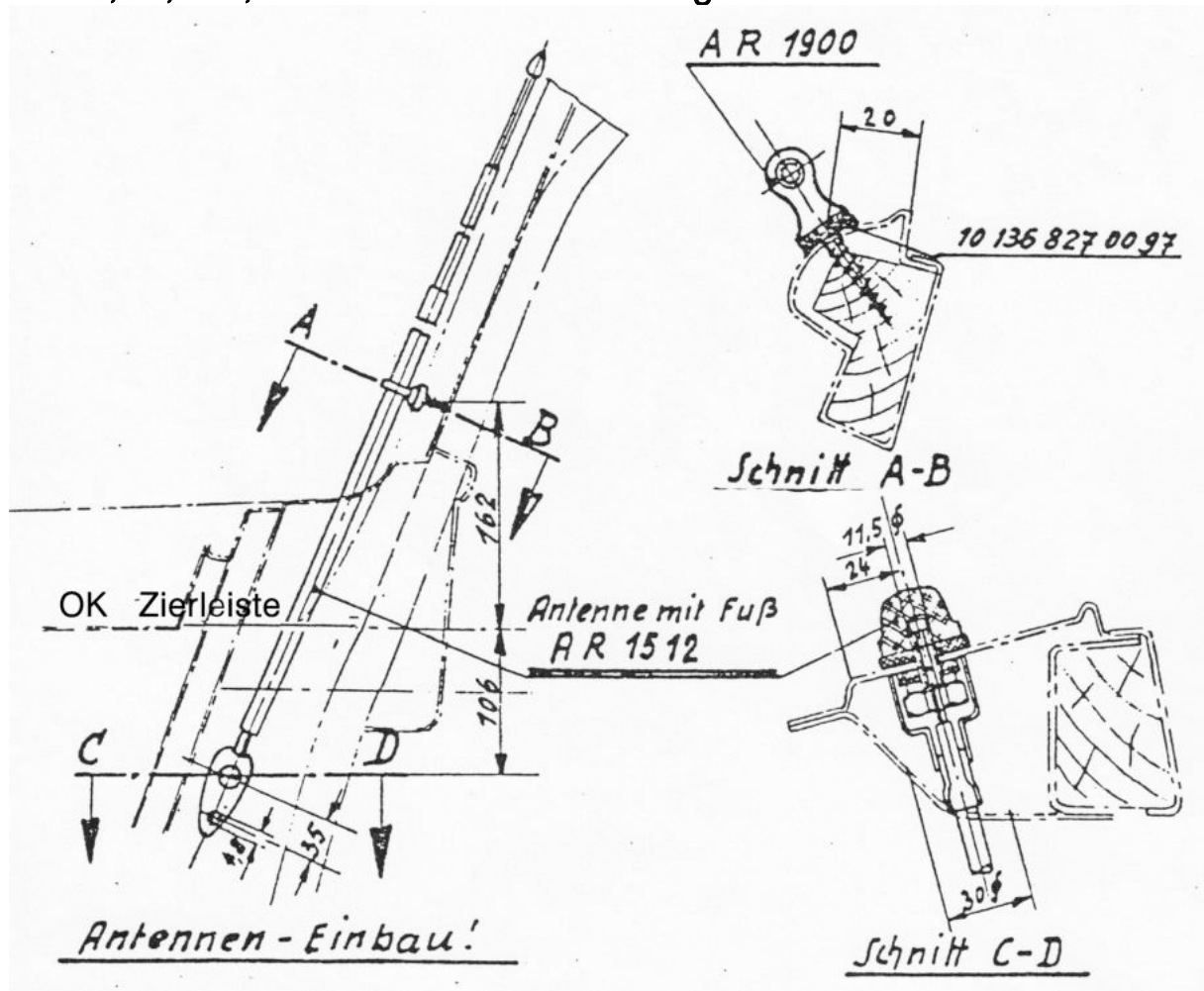
Länge der Antenne eingezogen mit Fuss ca. 650mm, Teleskopteil mit Verschraubung ca. 600mm

Antenne Nachbau Verkäufer:

<https://www.soundstudio-seidel.de/retrosound-oldtimer/retro-antennen/retroantenna-antenne-fuer-den-49-77-vw-kaefer-71-79-vw-super-kaefer-50-79-vw-bus/a-11304>

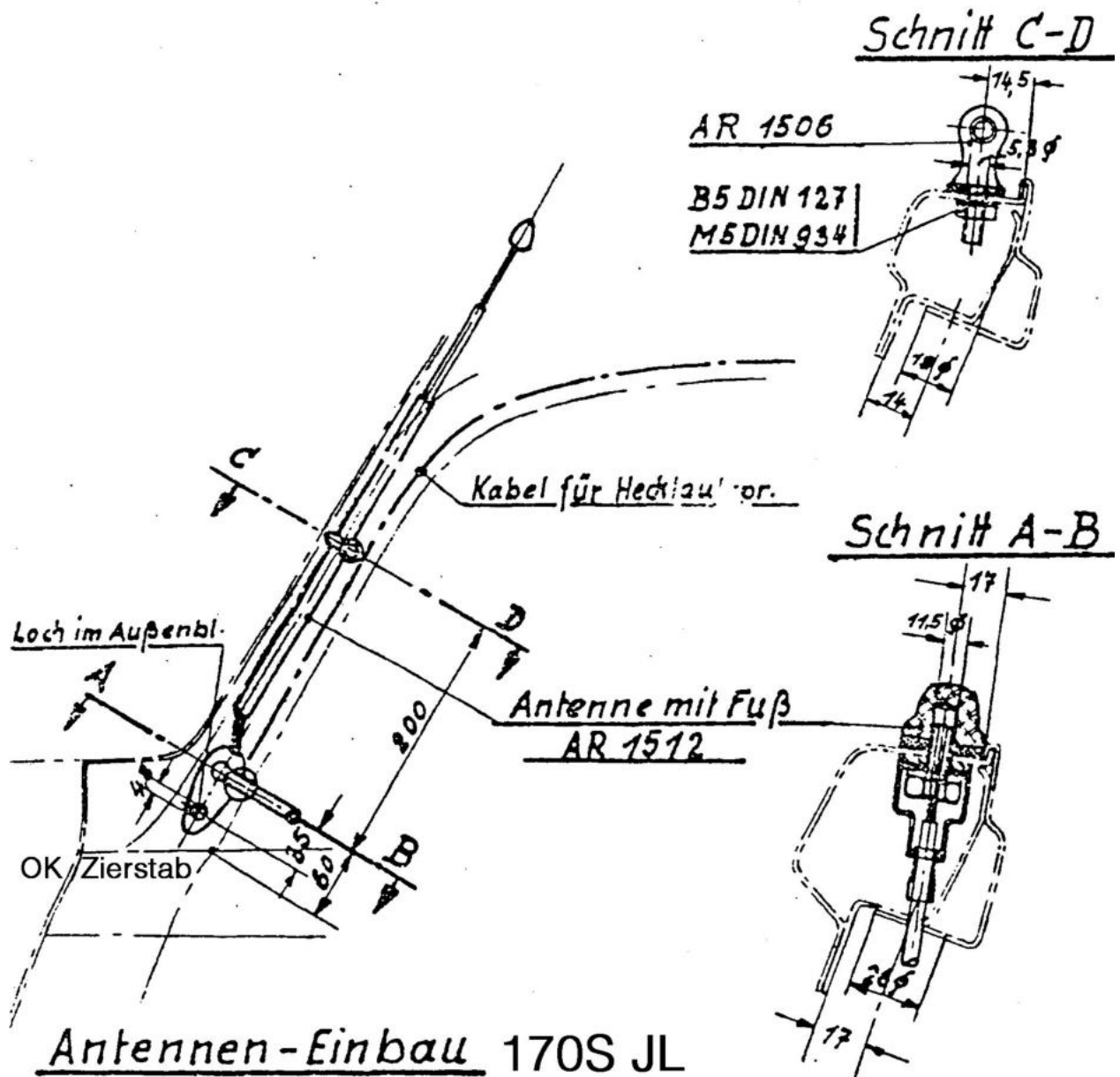
99.3 Antenneneinbau

170V, D, Va, Da JL Bauanweisung D-B



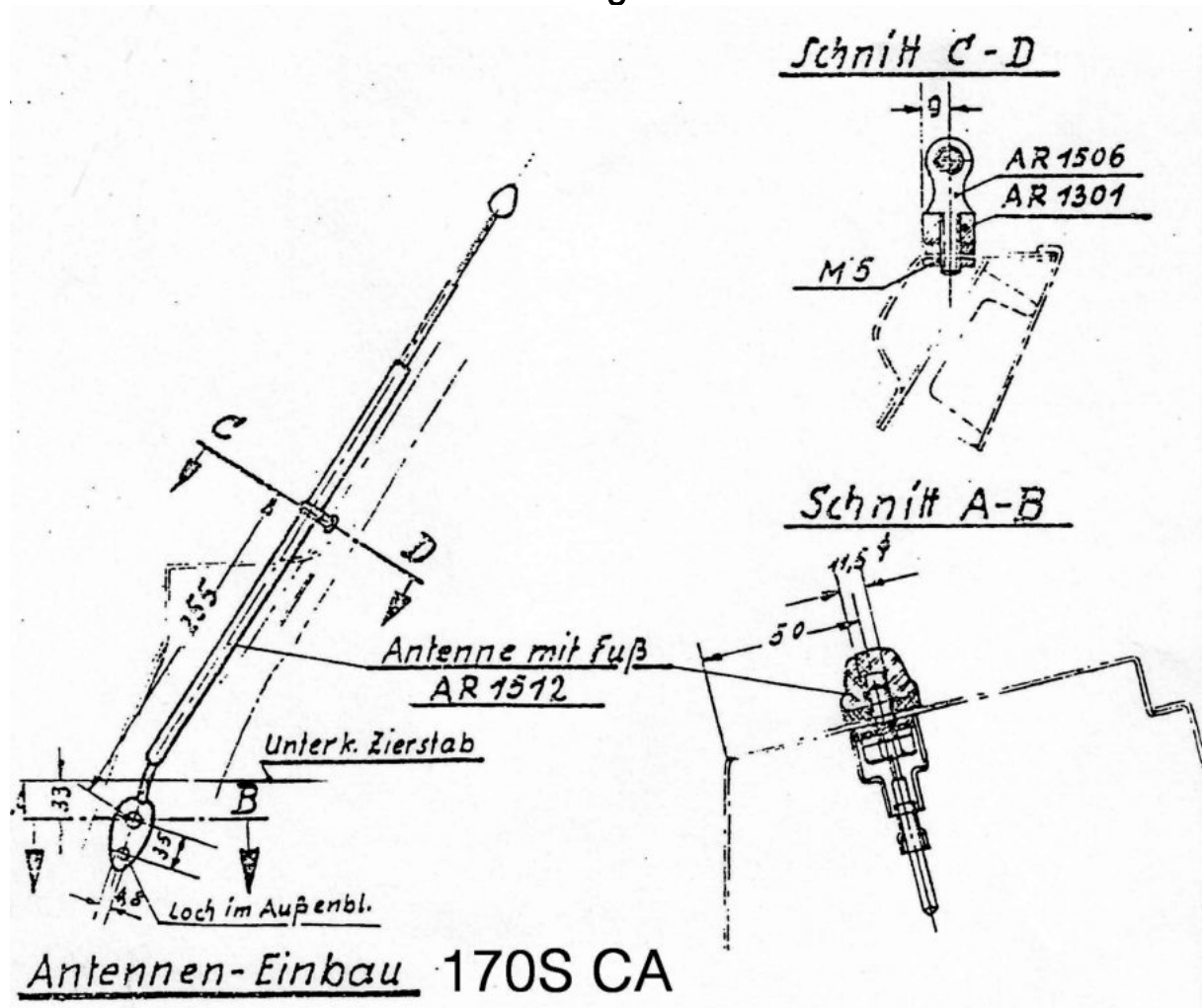
99.3 Antenneneinbau

170S JL CB 220 JL CB Bauanweisung D-B



99.3 Antenneneinbau

170S CA 220 CA Bauanweisung D-B



170S CA

links
Ansicht aussen

rechts
Ansicht innen



99.3 Antenneneinbau

Original Hirschmann Antennen



Antennenfuss Hirschmann
ältere Produktion aus Duroplast mit glänzender Oberfläche
mit Schraubanschluss für das Teleskop



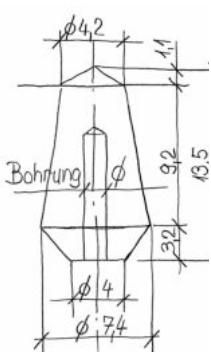
Älterer Antennenfuss
über dem Isolierteil das
dünnere angepasste
Biestück



Hirschmann Antenne mit der
markentypischen roten
Antennenspitze

über der Überwurfmutter
das Biestück

Antennenfuss Hirschmann
neuere Produktion aus
Thermoplast mit
strukturiertes matter,
Oberfläche



Die originalen Facetten sind nur schwer
hinzukriegen.

Die Bohrung ist dem Drahtdurchmesser
anzupassen.
max. 2.8 – 3 mm
zum Aufpressen ev. erwärmen
ev. mit Kleber befestigen

Fehlt die rote
Antennenspitze
kann aus rotem Kunststoff
eine Ersatzspitze gedreht
werden.

Als Material eignet sich ein
roter Schraubenzieher-Griff.

99.3 Antenneneinbau

Als Alternative: Hirschmann Auta 320, 360 KA, 360 KB ,

Diese Antennen sind kürzer, haben einen anderen Fuss, haben aber den grossen Vorteil des Biegestücks, teilweise die roten Spitzen und sind im Netz noch zu finden.

Vor dem Kauf nach der Länge fragen.

