



Routenvorschlag Haigern 2025



Bitte beachten:

- Es handelt sich hier um einen unverbindlichen Routenvorschlag.
- So Ihr dem Routenvorschlag folgen wollt, bitte bedenkt, dass Ihr als ganz normale Verkehrsteilnehmer unterwegs seid. Das heißt, dass Kolonnenfahrt untersagt ist. Von einer Kolonne spricht man üblicherweise, wenn mehr als fünf Fahrzeuge unmittelbar hinter einander fahren. Also bitte achtet ggfs. darauf, dass keine Kolonnen entstehen und lasst immer genügend Lücken für andere Verkehrsteilnehmer.
- Jegliche Verantwortung obliegt Euch.
- Die gesamte Streckenlänge beträgt ca. 55km und dauert ca 75-90 Minuten. Wer nicht die komplette Länge fahren will, kann bereits auf der Hinfahrt Richtung Burg Stettenfels abkürzen (an der Ampelkreuzung bei der zur Auffahrt Autobahn Richtung Stuttgart links abbiegen) und einkehren.
- Solltet Ihr unterwegs Hilfe benötigen und seid kein ADAC-Mitglied, bitte Lothar unter 0151 6291 8205 anrufen. Autotransportanhänger steht für den Notfall auf dem Haigern bereit.
- Hinfahrt <https://goo.gl/maps/ENiRXU9iHa62>
- Rückfahrt <https://goo.gl/maps/W4REGqaj4A22>

Die Strecke (QR code):

- Hinfahrt Haigern – Burg Stettenfels



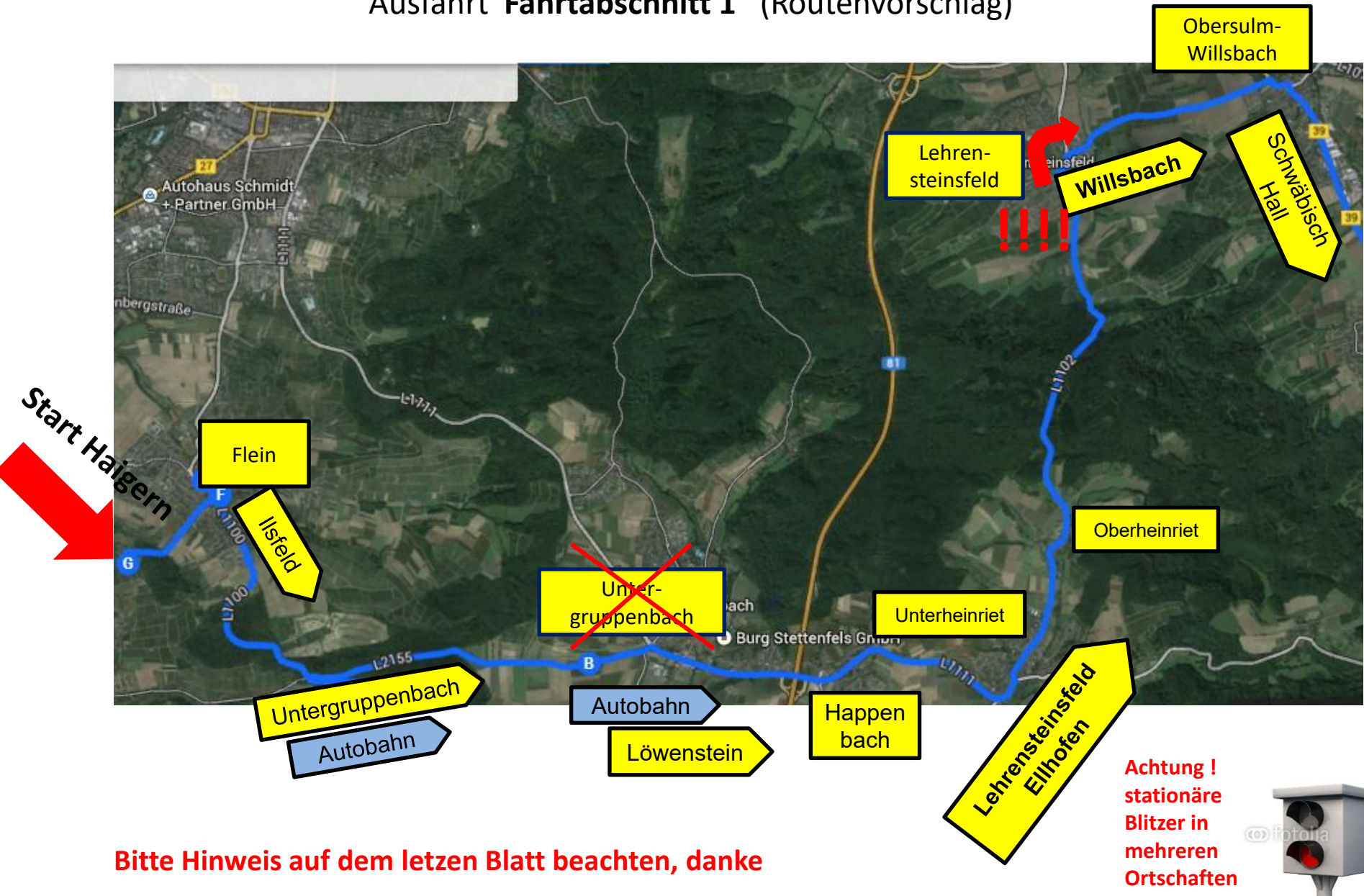
- Burg Stettenfels – Haigern (den Wegweisern Richtung Flein folgen)



Achtung: systembedingt muss bei gelegentlichen **Ziel erreicht** Angaben die Funktion **weiter** gewählt werden.

Haigern 2025

Ausfahrt **Fahrtabschnitt 1** (Routenvorschlag)



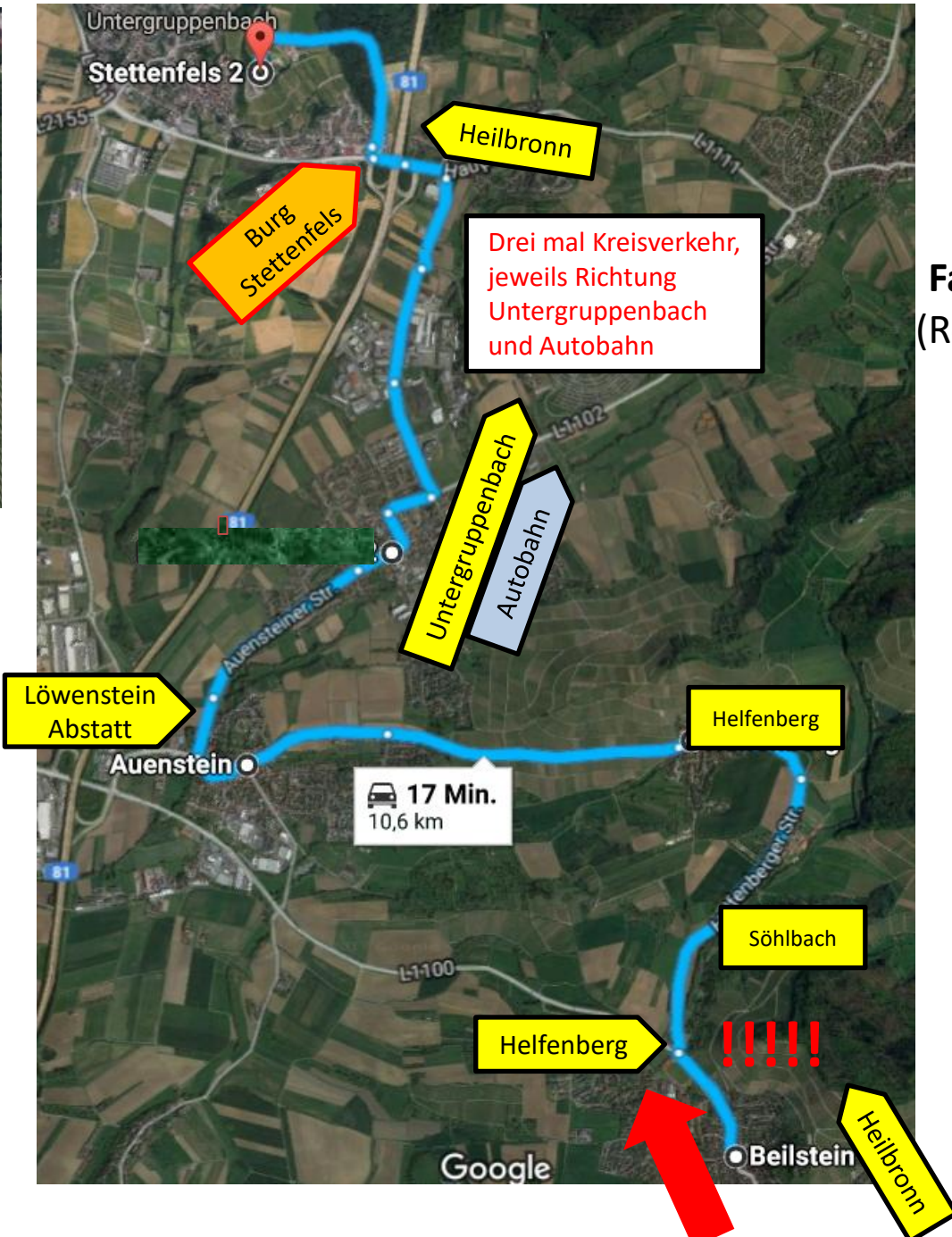
Bitte Hinweis auf dem letzten Blatt beachten, danke

Achtung !
stationäre
Blitzer in
mehreren
Ortschaften





Burg Stettenfels
 >> Anfahrt zum Parkplatz



**Haigern
 2025**
 Ausfahrt
Fahrtabschnitt 3
 (Routenvorschlag)

Forumstreffen 2025 auf dem Haigern - Ausfahrt Fahrabschnitt 4

<https://goo.gl/maps/W4REGqaj4A22>

Wichtiger Hinweis zur Ausfahrt

Die Ausfahrt hat das Ziel „Burg Stettenfels“. Die auf diesen vier Blättern dargestellte Route dort hin und wieder zurück zum Haigern ist eine unverbindliche Routen-Empfehlung !! Ihr seid als ganz normale Verkehrsteilnehmer unterwegs. Dabei ist zu beachten, dass im normalen Straßenverkehr Kolonnenfahrt untersagt ist bzw. genehmigt werden muss. Von einer Kolonne spricht man lt. Auskunft beim ADAC, wenn mehr als fünf Autos unmittelbar hintereinander fahren. Also bitte darauf achten, dass keine Kolonnen entstehen oder Lücken lassen.

**Sollte wider Erwarten ein Auto liegenbleiben, könnt Ihr Lothar anrufen:
0151 6291 8205.**

