

Verteiler aus- und einbauen

Typ 170 V, Va, S, D und Da

Die Verteiler der Firma Vogel und Argus unterscheiden sich nur in den Ventilen. Die Ventile der Verteiler von der Firma Vogel sind federbelastete Gummischeiben. Beim Einbau des Verteilers ist darauf zu achten, daß die Gummischeibe durch die Feder auf die Eintrittsöffnung der Zuleitung gedrückt wird (Bild Z 5/00).

Im Argus-Verteiler sind Gummiventile nach Bild Z 5/01 eingebaut. Die offene Seite des Gummiventils ist der Austrittsleitung zugekehrt. Die Verschlußmuttern des Verteilers dürfen nicht vertauscht werden.

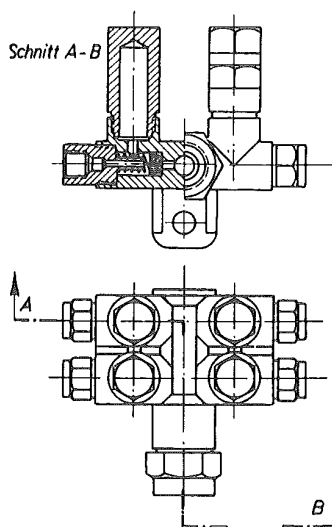


Bild Z 5/00

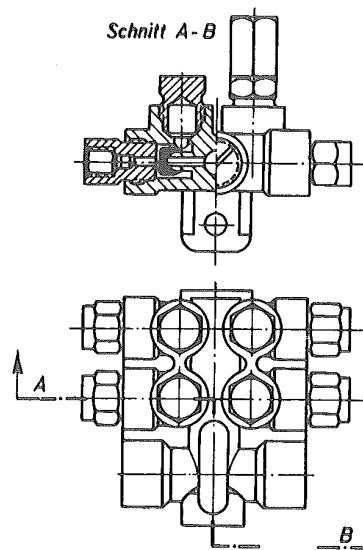


Bild Z 5/01

Arbeitsumfang:

1. Sämtliche Leitungen am Verteiler abschließen und Verteiler herausnehmen.
2. Beim Einbau des Verteilers darauf achten, daß die Anschlüsse in der gleichen Weise wie vorgesehen, angeschlossen werden.
3. Zentralschmierpumpe nach Füllung des Ölbehälters betätigen und prüfen, ob an den Schmierstellen Öl kommt.

Anm.: Die Anordnung der Verteiler beim Typ 170 S ist aus Bild Z/01 zu ersehen. Mit Rücksicht auf die Schmierung der Achsschenkel und Querlenker sind auf dem Kopf des rech-

ten und linken Achsschenkels sowie vorne auf dem rechten und linken Rahmen je ein Verteiler montiert (Bild Z 5/02).

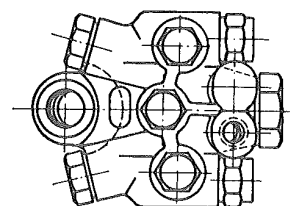


Bild Z 5/02