

## Willy Vogel Zentralschmierung

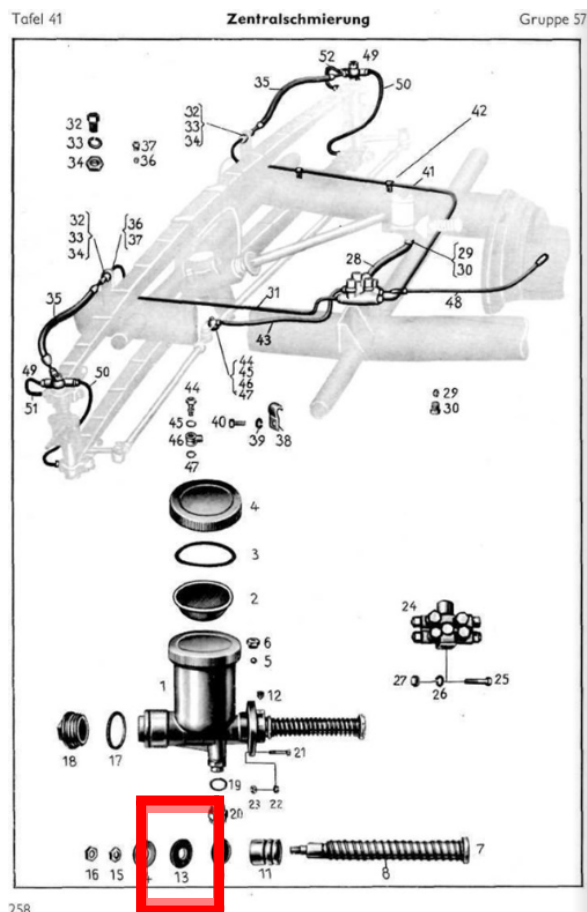
Lt ET Liste Willy Vogel Teilenummer: 101.506

Material: NBR / 2mm / 70 shore

Aussendurchmesser 28,0 mm

Innendurchmesser 9,2 mm

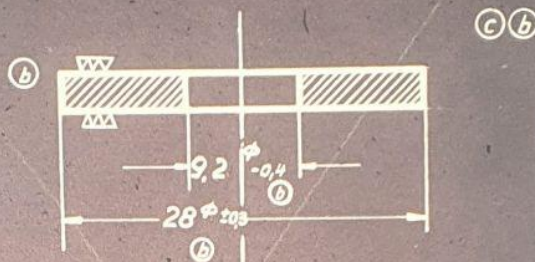
Mercedes ETListe:



Tafel 41 Zentralschmierung Gruppe 57

Bild Nr.	Teilnummer	Benennung	Anzahl	Bemerkungen
<b>Zentralschmierung</b>				
1	000 571 03 01	Eindruckschmierpumpe 8 cm <sup>3</sup>	1	
2	000 571 00 20	Sieb	1	
3	000 571 01 80	Dichtring (für Deckel)	1	
4	000 571 05 03	Deckel mit Dichtring (für Eindruckschmierpumpe)	1	
5	000 981 35 85	Kugel 6 Ø (im Pumpenkörper)	1	
6	000 571 00 56	Verschlußschraube (für Kugel)	1	
7	000 571 02 10	Pumpenstößel 177 mm lang	1	
8	000 571 02 11	Feder (für Pumpenstößel)	1	
9	000 571 04 60	Dichtring	1	
11	000 571 03 05	Stopfbüchse	1	
12	000 571 00 73	Gewindestift (für Stopfbüchse)	1	
13	000 571 00 80	Dichtungsscheibe (zum Pumpenstößel)	1	
14	000 571 00 76	Unterlegscheibe (für Dichtungsscheibe)	1	
15	000 571 00 72	Kugelmutter M 8 x 1 (am Pumpenstößel vorn)	1	

259



Loch muß genau  
konzentrisch liegen

Maßstab 1:1

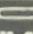


(c)

unpürltg  
AM 32 945  
10.12.84 Peh

983600020

Gewicht 1,53g

Freimaßtoleranzen: mittel DIN 7715 (c)				(c)	4	siehe Mitteilg		13034	21.5.70	Qike
Gewinde:				(b)	4	siehe Mitteilg		1020	3.8.55	Lehm.
Abmaße und Toleranzen mittel				(a)	-	neu	gezeichnet	1075	22.2.54	we
Die Maße  werden besonders geprüft				Buchst.	Anz.	ist	war	Nr.	Datum	Name
scharfe Kanten 0,2 gebrochen		Paßmaß	Abmaße	Datum		Name		Werkstoff Platte 2 dick (c) Perbunan Qualität 40PA1792 Härte (70±5) Shore A Maßstab 2:1 (1:1) 828 400 003		
Benennung		Z. Nr.		Gezeichnet		22.2.54		he		
WILLY VOGEL		Dichtungsscheibe		Geprüft		13.2.54		Keg		
				Normgepr.						
								Ersatz für dto. v. 26/3.52		
								Ersetzt durch ohne Ersatz		