



Bauanweisung u. Lieferumfang
 Demontage: 488 RADIOG. BECKER
 AR 5165 mit Radialkala u. Spritzgussgehäuse

Zeichnungs-Nr.

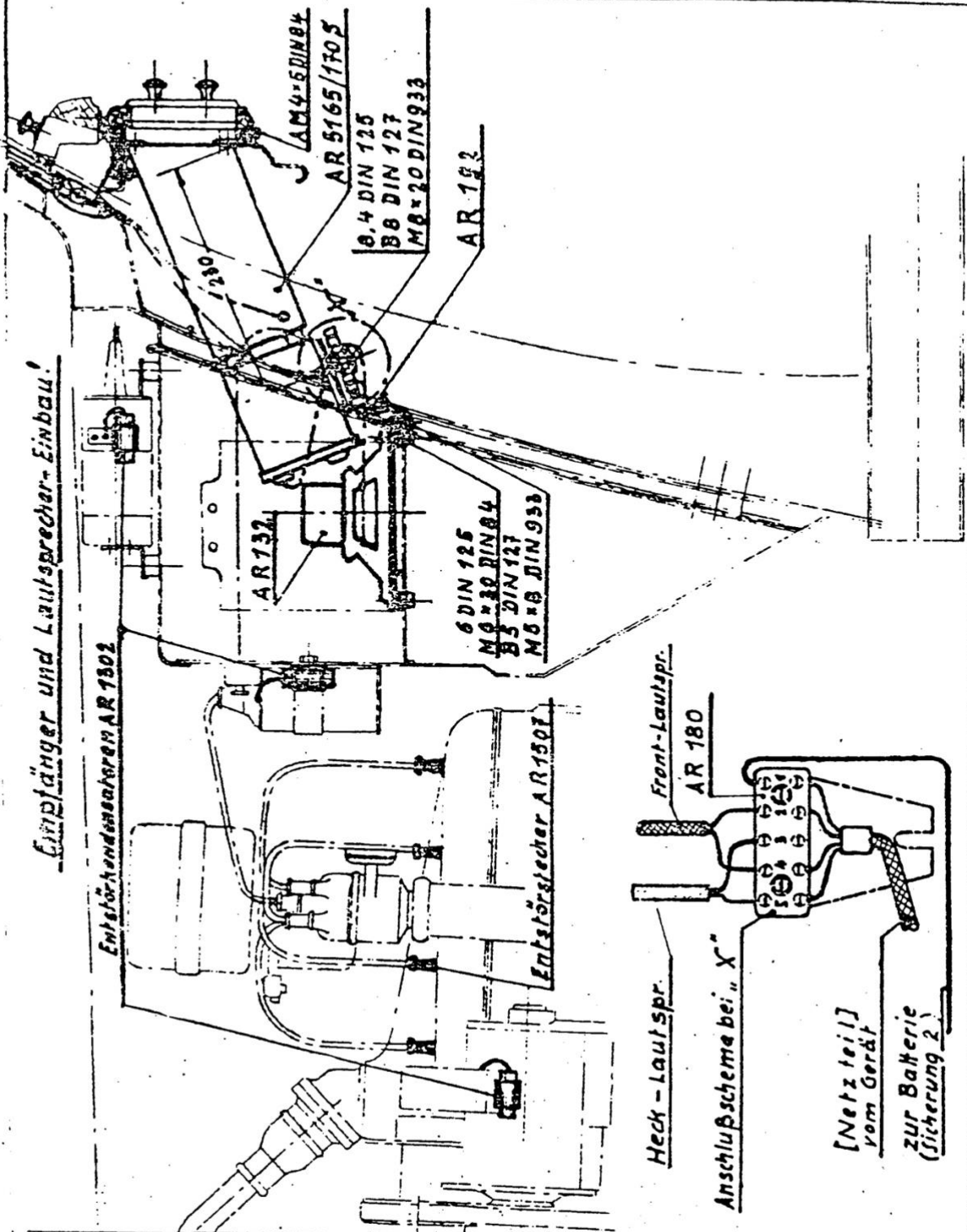
Nummer:

1109 - 13

Blatt: 1-7 / C13

Ersatz für Ausgabe vom: 17. 9. 50

Gültig für Typ: 170 S (JL)



Empfänger und Lautsprecher-Einbau!

Entstörstender AR 1302

Entstörstörer AR 1501

Front-Lautspr. AR 180

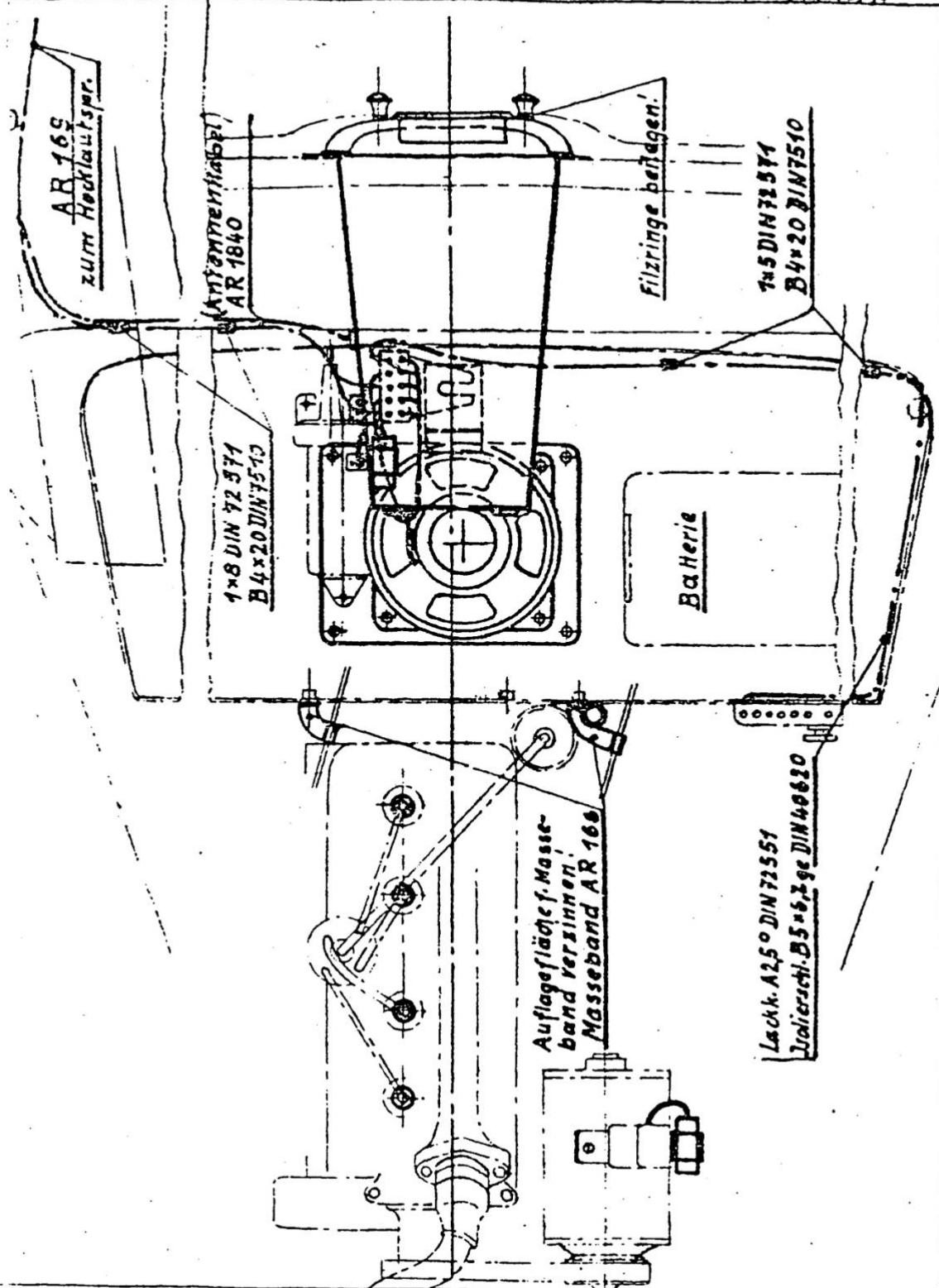
Heck-Lautspr.

Anschlußschema bei "X"

[Netzteil]
 vom Gerät
 zur Batterie
 (Sicherung 2)

Änderungen	Tag	Name	Name	Konstrukt.-Büro
			geprüft: <i>Stüßer</i>	
			gezeichnet:	Ausgabe-Datum
				1. 5.

Bauanweisung u. Lieferumfang für nachträglichen Einbau des RADIOGRAPHIES BECKERS		Nummer: 1109 - 136
Bemerkung: AR 5165 mit Rundskala und mit Maßgehörat	Zeichnungs-Nr. 12 136 007 00 82	Blatt: 2 1C14
Gültig für Typ: 170 4 (JL)		Ersatz für Ausgabe vom: 17.10.1950



Änderungen	Tag	Name	Name	Konstrukt.-Büro
			geprüft:	PKW
			geprüft:	gabe-Datum
			geprüft:	22.3.51



DAIMLER-BENZ
Aktiengesellschaft
Sindelfingen

Bauanweisung u. Lieferumfang
für nachträglichen Einbau
des RADIOGERÄTES BECKER

Benennung. AR 5165 mit Rundskala und Spritzgussgehäuse

Zeichnungs-Nr.

12 136 007 00 82

Gültig für Typ: 170 B (JL)

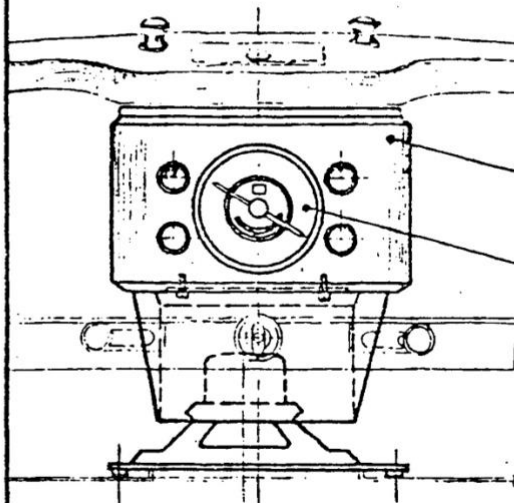
Nummer:

1109 - 136

Blatt: 3 / C 15

Ersatz für Ausgabe vom: 17.10.1930

Frontansicht

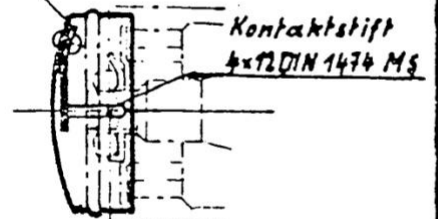


Holzdeckplatte
AR 1112

Skalenaggregat
AR 108

Radnaben-Kontakt

Radkappe 183 330 01 57

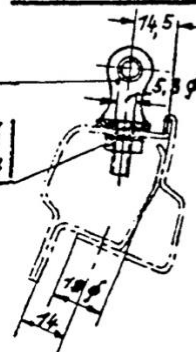


Kontaktstift
4x12 DIN 1474 M5

Schnitt C-D

AR 1506

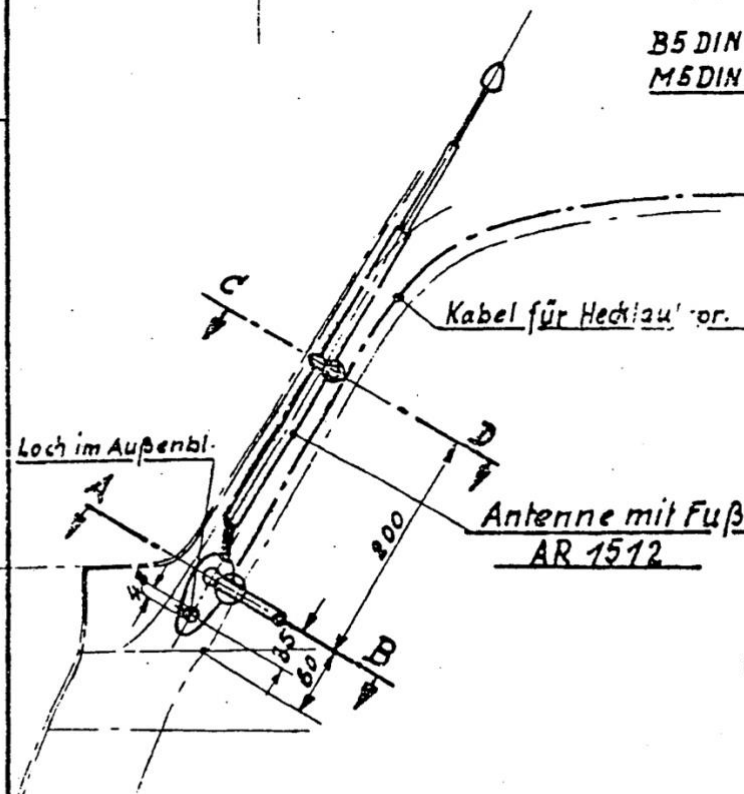
B5 DIN 127
M5 DIN 934



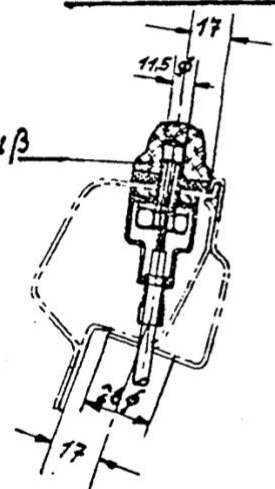
Kabel für Heckbau' or.

Loch im Außenbl.

Antenne mit Fuß
AR 1512



Schnitt A-B



Antennen-Einbau

				Name	Konstrukt.-Büro
gezeichnet:				Kleiser	EW
geprüft:					Ausgabe-Datum
gezeichnet:				e. 2	22.5.51

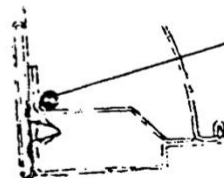
174. Nr.

Änderungen

Tec

Name

Verbindungskabel für Heck-
Lautspr. auf dem Deckrahmen



Chromkappe AR 1502

A 2,6x8 DIN 7512

Lautsprecher
AR 168

Befestig. Ring
AR 1503

Heck-Lautsprecher

I. Empfängerreinbau (siehe Blatt 1 - 3)

- 1.) Aschenbecher in Pannelmittle herausnehmen. Durch diese Öffnung Zylinderschraube M 6 DIN 84, sowie die an der Unterseite der Holzdeckplatte angebrachten Holzschrauben lösen. Holzdeckplatte abnehmen.
- 2.) Das Paneel über der Schalttafel abnehmen!
Der obere gebogene Fensterschlüssel hinter der Windschutzscheibe wird zuerst entfernt. Dann werden die beiden Zylinderschrauben rechts und links unter dem Paneel gelöst und die beiden Holzschrauben im mittleren Teil des Paneels entfernt. Das Paneel läßt sich dann leicht nach hinten wegziehen.
- 3.) Stützwinkel AR 192 im Vorbau mit 2 Sechskantschrauben M 5 x 8 DIN 933 und 2 Federringen B 5 DIN 127 befestigen. (Auflagestelle des Stützwinkels im Vorbau muß vor der Montage gut blank gemacht werden.)
- 4.) Frontlautsprecher AR 132 mit Schallwand so in Vorbau einsetzen, daß das freie Kabelende nach dem Wageninnern zeigt. Die Befestigung des Lautsprechers erfolgt mit 4 Zylinderschrauben M 6x30 DIN 84 und 4 Unterlagscheiben 6 DIN 125. Die Befestigungslöcher sind bereits vorgebohrt. Bei den beiden hinteren Befestigungslöcher muß Filz und Pappe noch durchgestochen werden.
- 5.) Empfänger einführen und an Schalttafel montieren. Die gelösten Zylinderschrauben durch die Öffnung des Aschenbechers anziehen, sowie die beiden mitgelieferten Zylinderschrauben AM 4x5 DIN 84 an der Unterseite des Empfängers einschrauben, (siehe Ansicht Blatt 1)
- 6.) Empfänger und Klemmleiste an Stützwinkel mittels einer Sechskantschraube M 8x20 DIN 933, einer Unterlagscheibe 8,4 DIN 125 und einem Federring B 8 DIN 127 befestigen.

Name		Konstrukt.-Büro	
gefertigt:	Kaiser	geprüft:	PKW
geprüft:		gezeichnet:	Ausgabe-Datum
1/10 Nr.	Änderungen	Tag	Name
			22.7.51



DAIMLER-BENZ
Aktiengesellschaft
Sindelfingen

Bauanweisung u. Lieferumfang

Benennung: für nachträglichen Einbau
des RADIOGERÄTES BECKER

Zeichnungs-Nr.

AR 5165 mit Rundskala und
Spritzgüßgehäuse

12 136 007 00 82

Gültig für Typ:

170 3 (JL)

Nummer:

1109 - 136

Blatt: 5 / 1017

Ersatz für Ausgabe vom:

- 7.) Kabel für Frontlautsprecher an Klemme 2 und 4, für Hecklautsprecher an Klemme 3 und 5 und Kabel von Batterie an Klemme 1 der Klemmleiste anschließen. (siehe Anschlußschema bei "x" Bl.1).
- 8.) Zuleitungskabel mit Isolierschl. entlang dem Hauptkabelsatz durch Batteriekasten führen u. auf Sicherung 2 anschließen.

II. Antenneneinbau (siehe Blatt 3)

- 1.) An Vorderwandsäule rechts Befestigungslöcher anreißen und bohren. (siehe Ansicht, Schnitt A-B und C-D).
- 2.) Antennenstützpunkt mit Gummianterlage montieren. (siehe Schritt C-D).
- 3.) Antenne durch Stützpunkt führen und nach Schnitt A-F fertig mont..
- 4.) Antennenkabel durch das in der Vorderwandsäule innen gebohrte Loch einführen und am Antennenfuß einstecken bis es einrastet. Dann Antennenkabel über Handschuhkasten zum Empfänger führen und in Antennenbuchse einstecken.

III. Lautsprechereinbau im Heck (siehe Blatt 4)

- 1.) Stoff in der Rückwand, unterhalb des Rückwandfensters (Mitte) durchschneiden und nach hinten umlegen und einkleben. (Loch für Hecklautsprecher ist an dieser Stelle bereits vorhanden.)
- 2.) Die 3 Befestigungslöcher für den Befestigungsring sind in dem Verstärkungsblech hinter der Rückwandverkleidung ebenfalls vorhanden. Die Pappe ist an dieser Stelle durchzubohren und der Befestigungsring für Hecklautsprecher mittels 3 Blechtreibschrauben A 2,6 x 8 DIN 7512 zu montieren.
- 3.) Haltetau an Türeensäule rechts und Verkleidung über Fahrtortür rechts lösen.
- 4.) Kabel durch Loch für Antenne in Vorderwandsäule rechts (innen) und unter der gelösten Verkleidung am Dachrahmen entlang zum Hecklautsprecher führen.
- 5.) Kabel von Heck-Lautsprecher durch Befestigungsring durchführen und unter der Rückwand wieder herausziehen, so dass es entlang der Rückwand nach rechts unter den Teppich zu liegen kommt. Dort werden beide Kabel mittels einer Lüsterklemme verbunden.
- 6.) Deckkappe auf Lautsprecher aufsetzen und auf Befestigungsring drücken.
- 7.) Verkleidung und Haltetau wieder montieren.
- 8.) Kabel von Hecklautsprecher über Handschuhkasten zur Klemmleiste führen und an Klemme 3-5 anschließen. (siehe Anschlußschema bei "x" Blatt 1).

			Name	Konstrukt.-Büro
gefertigt:			Kaiser	PKW
geprüft:				Ausgabe-Datum
gezeichnet:			1/5	22.3.51

11d Nr.

Änderungen

Tag

Name

Abschließend sind noch folgende Arbeiten notwendig:

- 1.) Entstörung der Zündkerzen durch 4 Stück Entstörstecker AR 1507 (siehe Blatt 1).
- 2.) Entstörung des Scheibenwischers, der Zündspule und der Lichtmaschine durch je 1 Entstörkondensatoren AR 1302.
(Bem: Die Auflageflächen der Kondensatoren sind an der Karosserie, Lichtmaschine und am Scheibenwischer blank zu machen.)
- 3.) Masseband AR 166 an dem Starterzug und an der Fernthermometerleitung festklemmen. (siehe Blatt 2).
- 4.) Vorderrad-Radkappe rechts und links abziehen, die mitgelieferten Kontaktstifte 4 x 12 DIN 1474, Ms 58 F 44 in die Achsschenkel einschlagen und die angelieferten Radkappen 183 330 01 57 montieren. (siehe Blatt 3 - Radnaben-Kontakt).
- 5.) An der rechten Vorbauseite zwischen Fahrgestellkonsole und Vorbau-Masseverbindung herstellen.

Treten trotz diesen Maßnahmen noch Störungen auf, dann sind noch folgende Arbeiten notwendig:

- 1.) Verteilerfinger auswechseln oder auflöten. Maximalabstand 0,2 mm.
- 2.) Anschlußhülsen der Hochspannungskabel in Verteiler und Zündspule auf festen Sitz prüfen, eventl. aufbiegen.
- 3.) Fett am Verteilerfinger entfernen. (nicht am Nocken.)
- 4.) Unterbrecherkontakte auf einwandfreien Sitz prüfen, sie müssen frei von Fett oder Ölschmutz sein, evtl. auswechseln.

IV. Lieferumfang

- 1.) AR 5165 Autoradioempfänger mit Spannungsumrichter
1 Stück n.Z. AR 4
 - 2.) Holzdeckplatte
1 Stück n.Z. AR 1112
(Si. Zeichnung 12 136 689 00 39)
 - 3.) Skalenaggregat mit Lampe
1 Stück AR 108
 - 4.) Schalterknopf mit Schrauben und
Filzscheibe
2 Stück AR 1322
 - 5.) Drehknopf mit Schraube und
Filzscheibe
1 Stück AR 1846
 - 6.) Drehknopf mit Schraube
1 Stück AR 1846 a
 - 7.) Klemmaleiste mit Befestigungslasche
1 Stück AR 180
- Die Teile 1. - 7.) werden als eine zusammengebaute Einheit geliefert.
- 8.) Anschlußkabel
mit Isolierschlauch
2,5⁰ 1300 lg.
1250 lg.
 - 9.) Stützwinkel
1 Stück AR 192
 - 10.) Sechskantschraube
2 Stück AM 5 x 8 DIN 933
 - 11.) Federring
2 Stück B 5 DIN 127

Ist-Nr.	Änderungen	Tag	Name	gefertigt	gezeichnet	Name	Konstrukt.-Büro
						Kaizer	Pkw
							Ausgabe Datum
							22.3.51



DAIMLER-BENZ
Aktiengesellschaft
Sindelfingen

Bauanweisung u. Lieferumfang

Benennung: für nachträglichen Einbau
des RADIOGERÄTES BECKER
AR 5165 mit Rundskala und
Spritzgußgehäuse

Zeichnungs-Nr.
12 136 007 00 82

Nummer:

1109 - 136

Blatt: 1 / C 19

Ersatz für Ausgabe vom:

Gültig für Typ: 170 S (JL)

12. Sechskantschraube	1 Stück M 8 x 20 DIN 933
13. Unterlegscheibe	2 Stück 8 DIN125
14. Federring	1 Stück B 8 DIN 127
15. Zylinderschraube	2 Stück AM 4 x 5 DIN 84
16. Befestigungsschelle	2 Stück 1 x 8 DIN 75571
17. Zylinderblechschraube	5 Stück B 4 x 20 DIN 7510
18. Befestigungsschelle	3 Stück 1 x 5 DIN 72571
19. Frontlautsprecher m. Schallwand	1 Stück n.Z. AR 132
20. Zylinderschraube	4 Stück M 6 x 30 DIN 84
21. Unterlegscheibe	4 Stück 6 DIN 125
22. Autoantenne Auto 300 S	1 Stück AR 1512
23. Abgeschirmtes Antennenkabel	1 Stück AR 1840
24. Antennenstützpunkt "S" mit Unterlegscheile	1 Stück AR 1506
25. Gummitülle	1 Stück AR 1298
26. Federring	1 Stück B 5 DIN 127
27. Sechskantmutter	1 Stück M 5 DIN 934
28. Entstörstecker gerade	4 Stück AR 1507
29. Entstörkondensator 2,5 m F	3 Stück AR 1302
30. Masseband mit Schraube, Mutter und Unterlegscheibe (Si. Zeichnung 12 136 820 00 72)	2 Stück AR 166
31. Zusatzlautsprecher mit Zugent- lastung, Lüsterklemme und Kabel 700 lg.	1 Stück AR 168
32. Befestigungsring	1 Stück AR 1503
33. Chromkappe mit Bespannung	1 Stück AR 1502
34. Kabel 2 x 1,5 3200 lg.	1 Stück AR 169
35. Blechschraube	3 Stück A 2,6 x 8 DIN 7512

Außer diesen Gruppen werden je eine Garantie-karte für Röhren und
Zerhacker mitgeliefert:

Von Si. wird geliefert:

1. Radkappe mit Kontaktfeder	2 Stück n.Z. 183 330 01 57
2. Kontaktstift (Steckkerbstift)	2 Stück 4 x 12 DIN 1474
	Ms 58 F 44

Bestellnummer des Gesamt- Lieferumfanges	Benennung	Liefer- werk	Kann bei Fahr- zeugablied. ab Werk Si. ange- baut werden	Direktbezug vom Lieferan- ten
12 136 820 00 79	Radio "Becker" für Typ 170 S	Si.	Ja	nein

Name	Konstrukt.-Büro
gefertigt	Br/Str. 22.3.51
geprüft	Ausgabe-Datum
Änderungen	Tag- Name