

81.1 Rückspiegel aussen Nachkrieg

ei den Rückspiegeln aussen findet man viele realisierte Möglichkeiten für die Befestigung an den verschiedenen Fahrzeugen.

Vor und nach dem Krieg gab es viele verschiedene Zubehörspiegel die an Türe oder Fenster festgeklemmt werden konnten, oder mit anderen Vorrichtungen befestigt waren.

Nachkrieg

Schon kurz nach dem Krieg wurden die Pritschenwagen mit Aussen-Rückspiegel auf dem Kotflügel auf der Fahrerseite ausgerüstet, da die Rückwand der Fahrerkabine ohne Fenster ausgeführt wurde.

Bei Krankenwagen wurde der Aussen-Rückspiegel auch an der A-Säule auf der Höhe der Windschutzscheibe festgeschraubt.

Beim 300er Adenauer wurde teilweise noch zum Kunstgriff mit dem Suchscheinwerfer gegriffen.

Erst mit den staatlichen Vorschriften wurde von den Autofirmen nach Lösungen gesucht die nicht als Provisorien aus dem Zubehörhandel gelten können.

Bei M-B scheint der 220 das erste Fahrzeug mit der Verwirklichung einer solchen Lösung zu sein. Die Befestigung des Aussen-Rückspiegel ist am kurzen Zierleistenstück an der A-Säule integriert.

Erst mit den Ponton-Fahrzeugen wurde aus der Serie eine optisch geglückte Lösung an der hinteren oberen Kante des Kotflügels präsentiert.

Typ	ETL	Jahr	Kar	Ersatzteil-Nr	Bemerkung
170V			LW		auf Kotflügel
220	A		JL CA, CB	30 187 810 00 13 Zierleisten Ersatzstück	an der A-Säule montiert
300	A	1952	JL	40 186 810 00 16	auf Kotfl. aufgesetzt
300b	A	1954	JL	40 186 810 00 16	auf Kotfl. aufgesetzt
300d	B	1960	JL	10 189 810 01 16	auf Kotfl. aufgesetzt
300S	A	1953	CA CP Roads	10 186 810 01 30	auf Kotfl. aufgesetzt
300SL	C	1956	Cp	40 198 810 00 14	auf Kotfl. aufgesetzt
	C	1956	Cp	000 811 04 30	auf Kotfl. aufgesetzt
300SL	C	1963	Roads	42 198 810 00 18	Tropfen- Aussenspiegel sog. Talbot-Sp.

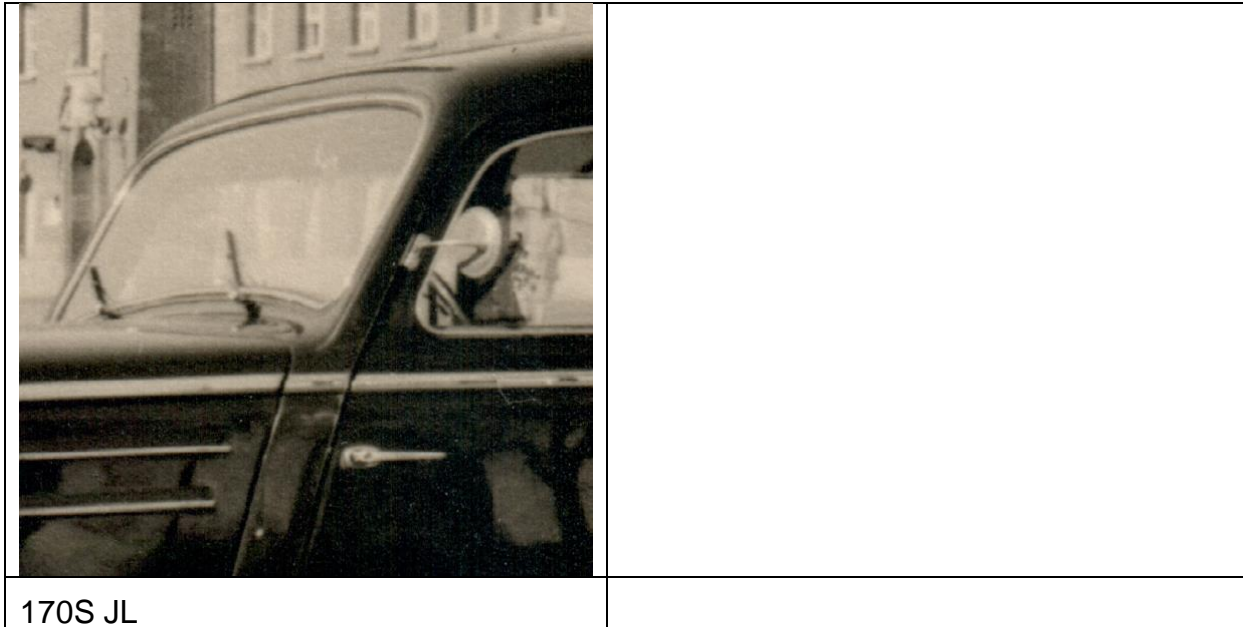
Befestigungsvarianten im Bild

81.1 Rückspiegel aussen Nachkrieg

Klemmspiegel am Rahmenfalz der Fahrer-Türe und Kotflügel

Rund, eckig oder trapezförmig

<https://www.stevens-shop.de/shop/Ersatzteile/Rueckspiegel/KLEMMSPIEGEL-rund::2600.html>

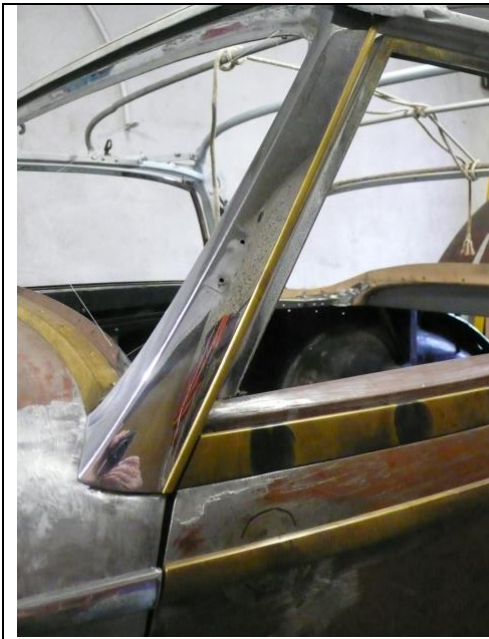


Montage an A Säule

Es war üblich den Aussen-Spiegel an der A-Säule zu befestigen, zweckmässig und mit gutem Sichtfeld

Georges Bürgin 2020-03-03

81.1 Rückspiegel aussen Nachkrieg



170S CA oder 220 CA:
Die nicht ganz glückliche Montage am
Chromrahmen der Windschutzscheibe
Die Löcher erzählen davon.



220 CB Aussenspiegel an A-Säule

Montage auf Vorderkotflügel Fahrerseite

Rückspiegelmontage auf dem Kotflügel, beschränktes Sichtfeld, mit Vibrationen
schlechtes Bild.



170V Lieferwagen kurz nach dem Krieg
mit beschränkter Sicht nach hinten.

170S 1950 JL


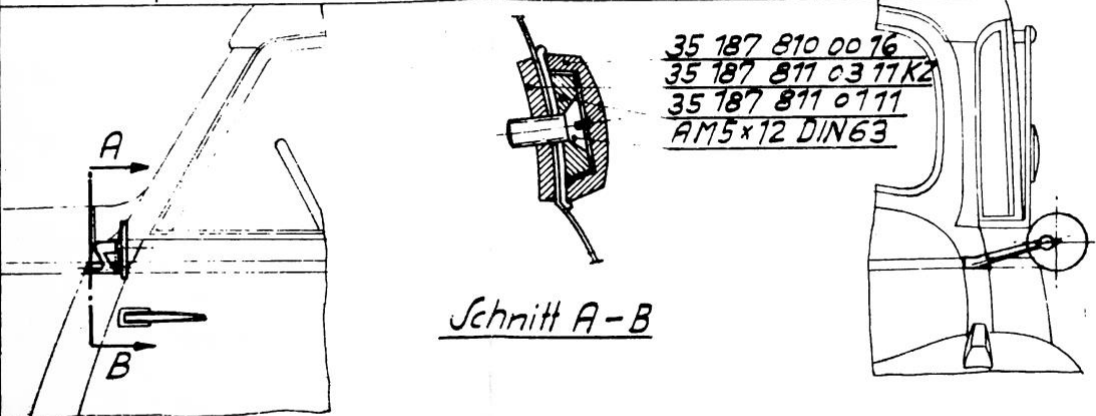
Erste vom Fahrzeughersteller angebotene Variante

Die ästhetisch gesuchte Lösung wurde ab 1958 beim eher protzigen 220 W187
angeboten.

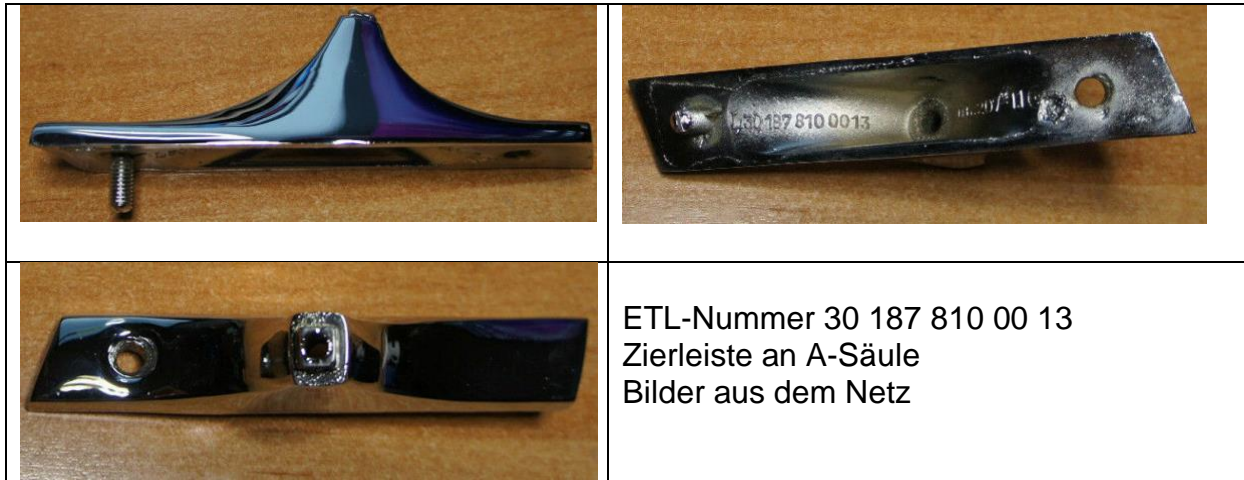
Montage am Zierleistenstück an der A-Säule. Dokument aus dem Internet

Georges Bürgin 2020-03-03

81.1 Rückspiegel aussen Nachkrieg

 DAIMLER-BENZ Aktiengesellschaft Sindelfingen	Bauanweisung u. Lieferumfang für nachträglichen Anbau		Nummer: 1110 - 187	
	Benennung: normales Rückblicksiegel aussen	Zeichnungs-Nr. 35 187 810 00 81	Blatt: 1 / 33 Ersatz für Ausgabe vom:	
Gültig für Typ: 220 CB u. JL				
I. Bauanweisung		<p> 1.) Schließkeil an Vorbau-Türstule ausbauen. 2.) Gewindeplatte 35 187 811 03 11 kZ einführen. 3.) Grundplatte 35 187 811 01 11 mit alter Zierstabunterlage montieren und mit Gewindeplatte verschrauben. 4.) Rückblicksiegel 35 187 810 00 16 auf Grundplatte aufsetzen und mit Gewindestift arretieren. 5.) Schließkeil wieder einbauen. </p>		
II. Lieferumfang: für linken Spiegel		<p> 1.) 1 Stück Rückblicksiegel kompl. 35 187 810 00 16 72 50,- DM 2.) 1 " Gewindeplatte 35 187 811 03 11 kZ 3.) 2 " Senkschrauben AM 5 x 12 DIN 63 </p>		
III. Lieferumfang: für rechten Spiegel		<p> 1.) 1 Stück Rückblicksiegel 35 187 810 02 16 kZ 2.) 1 " Gewindeplatte 35 187 811 04 11 kZ 3.) 2 " Senkschrauben AM 5 x 12" DIN 63 </p>		
Bestell-Nummer des Gesamt-Lieferumfangs	Benennung	Lieferwerk	Kann bei Fahrzeugablauf ab Werk SÄ. angebaut werden.	Direktbezug vom Lieferanten.
35 187 810 91 16kZ	Rückblicksiegel links	Si.	ja	nein
35 187 810 92 16kZ	Rückblicksiegel rechts	Si.	ja	nein
Änderungen		Tag	Name	Name gefertigt: <i>[Signature]</i> geprüft: - genehmigt: - Konstrukt.-Büro Pkw Ausgabe-Datum 10.6.1958

81.1 Rückspiegel aussen Nachkrieg



Weiss jemand mehr über die Montage des Rückspiegels?

Es ist zu vermuten, dass der Arm zum Aussen-Rückspiegel ev. auch kippbar an diesem Fuss befestigt ist. War in diesem Stück eine Feder oder eine Schraube untergebracht?

Gibt es einen 220 mit diesem Spiegel.

Dass dieser Spiegel nicht oft bestellt und montiert wurde versteht sich von selbst, der damalige Preis von DM 1250.- wird viele Interessenten vom Kauf abgehalten haben, deshalb wurde zu einfacheren Lösungen aus dem Zubehörhandel gegriffen.

Wenig störende Montage

81.1 Rückspiegel aussen Nachkrieg

Ein Versuch mit wenig Beeinträchtigung der Fahrzeuglinie beim 170S und beim 220 einen Aussen-Rückspiegel zu montieren zeigt dieses historische Bild bei einem 220 CB aus dem kleinen Musterkoffer, der Hauszeitung der Fa. Gebrüder Happich GmbH in Wuppertal Elberfeld. Heft 68 August 1952

Der Rückspiegel-Halter wurde vermutlich an der hinteren Schraube zur Befestigung des Motorhauben-Seitenteils montiert.



Im Anhang eine Skizze, die zeigt, wie diese Möglichkeit den Rückspiegel zu montieren ohne an sichtbaren Stellen, Karosserie oder Frontscheibenrahmen Löcher zu bohren.

Die M6 Schraube mit der die Grundplatte zusätzlich gegen das Verdrehen gesichert wird, hält den Rückspiegel an Ort auch wenn das Motorraum-Seitenteil ausgebaut wird.

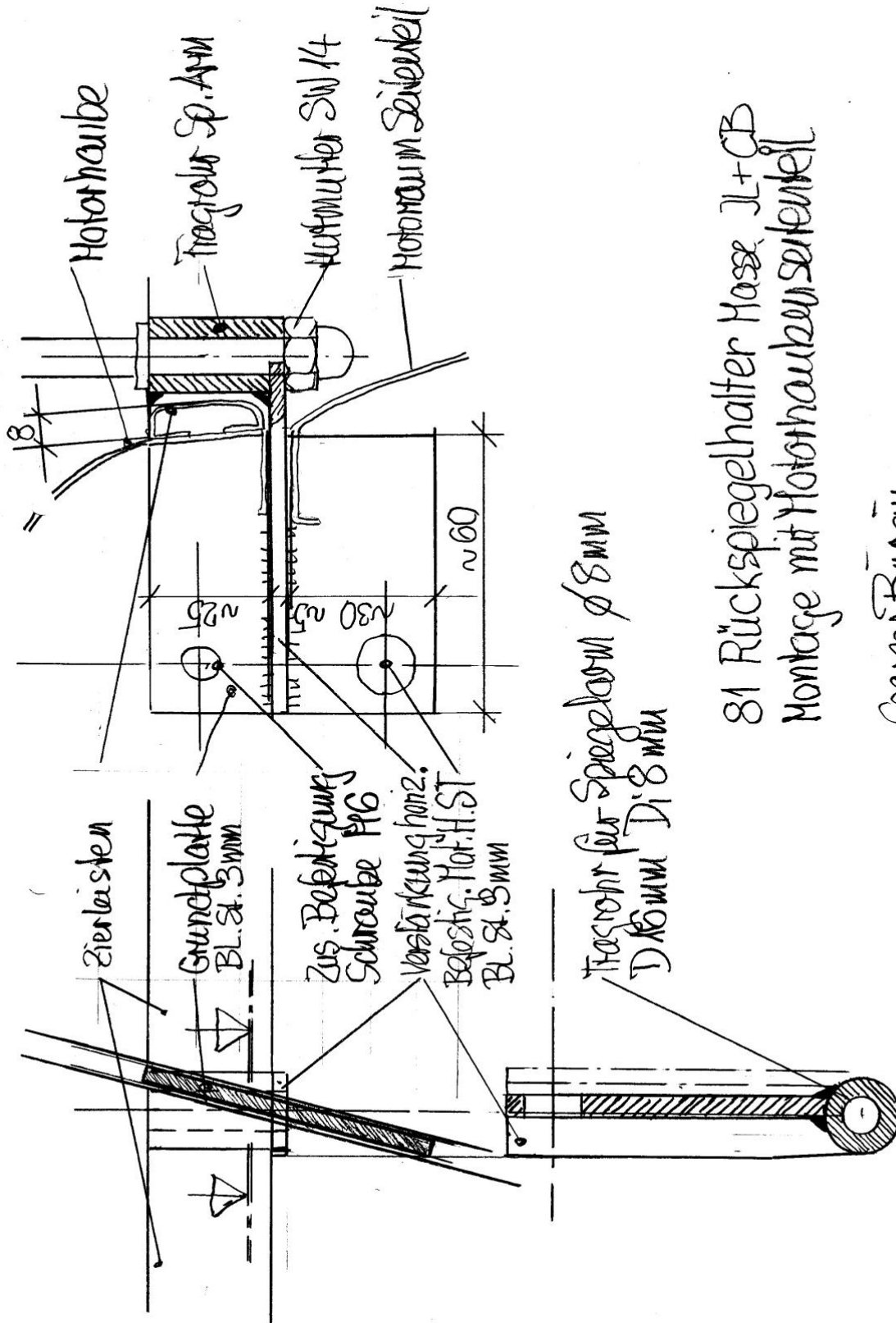
Dafür wird am besten eine M6 Gewindemutter in das Blech der Spritzwand eingezogen.

Bei der Skizze ist der Befestigungspunkt des Spiegelarmes nach oben auf die Höhe der Zierleiste verschoben um die elegante Linie nicht zu stören.

Als Spiegel ist ein runder Rückspiegel aus der Motorrad-Szene vorgesehen, der Arm sollte aus Rundmaterial 8 mm gebogen werden.

Die Befestigungsvorrichtung wird aus Bl St 2.5 oder 3 mm geschweisst oder hart gelötet, sauber verputzt und poliert und anschliessend unterkupfert und verchromt

81.1 Rückspiegel aussen Nachkrieg



81 Rückspiegelhalter Masse JL+CB
 Montage mit Motorhaube beiseite weilen

Georges Bürgin