

## 81.1 Rückspiegel aussen Vorkrieg

Bei den Rückspiegeln aussen findet man viele realisierte Möglichkeiten für die Befestigung an den verschiedenen Fahrzeugen.

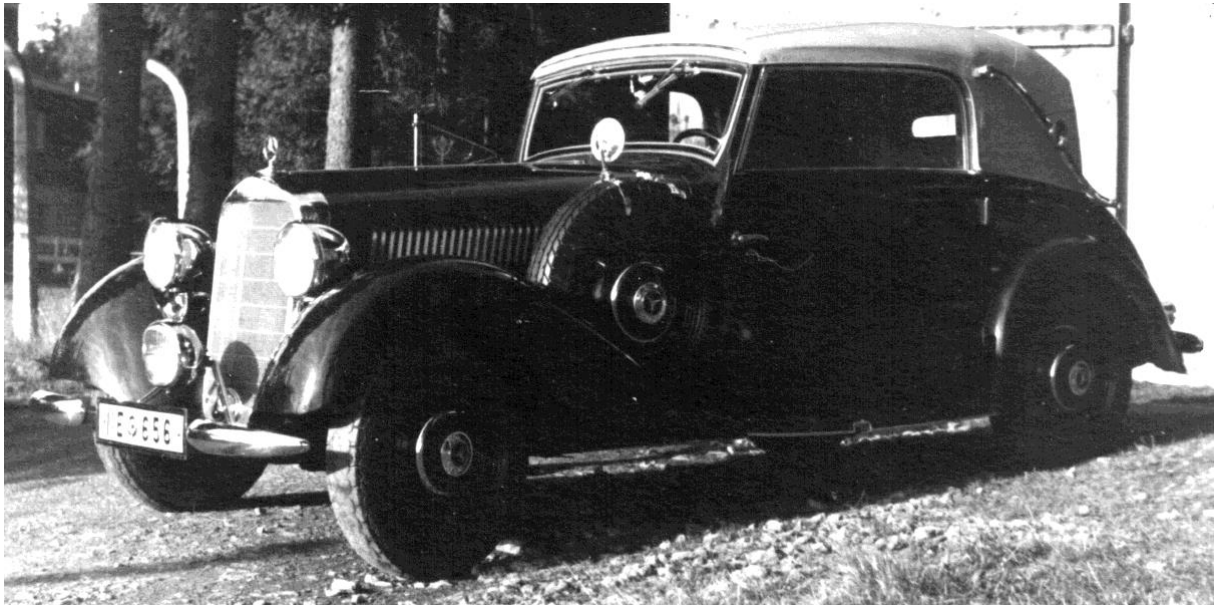
Vor und nach dem Krieg gab es viele verschiedene Zubehörspiegel die an Türe oder Fenster festgeklemmt werden konnten, oder mit anderen Vorrichtungen befestigt waren.

### Vorkrieg

Die wohl eleganteste Lösung war bei Türen, die nach vorne öffneten, die Befestigung an den Türscharnieren an der A-Säule.

Aber auch an der A-Säule wurde in halber Windschutzscheiben Höhe der Spiegel festgeschraubt. Siehe 260D W138 M-B 1886-1986 BdII S83

Fahrzeuge mit Reserveräder auf den vorderen Kotflügel wurden oft mit auf den Reserverädern aufgeklebten Aussen-Spiegeln ausgerüstet.




230 W143 CC 1937 Spiegel auf dem Reserverad festgeklemmt Bild im Archiv gb

Eine exklusive und teure Variante sind die Suchscheinwerfer mit Rückspiegel, deren Schalter oft im drehbaren Spiegel-Handgriff eingebaut waren.

### Montage an A Säule

## 81.1 Rückspiegel aussen Vorkrieg

Es war üblich den Aussen-Spiegel an der A-Säule zu befestigen, zweckmässig und mit gutem Sichtfeld  
170V CB Vorkrieg üblich

	
290 CB	

### Montage auf Vorderkotflügel Fahrerseite

Rückspiegelmontage auf dem Kotflügel, beschränktes Sichtfeld, mit Vibrationen schlechtes Bild.


### Eine wenig störende Montage, hier an einem Nachkriegsfahrzeug

Ein Versuch mit wenig Beeinträchtigung der Fahrzeuglinie beim 170S und beim 220 einen Aussen-Rückspiegel zu montieren zeigt dieses historische Bild bei einem Georges Bürgin 2020-03-03

## 81.1 Rückspiegel aussen Vorkrieg

220 CB aus dem kleinen Musterkoffer, der Hauszeitung der Fa. Gebrüder Happich GmbH in Wuppertal Elberfeld. Heft 68 August 1952

Der Rückspiegel-Halter wurde vermutlich an der hinteren Schraube zur Befestigung des Motorhauben-Seitenteils montiert.



Im Anhang eine Skizze, die zeigt, wie diese Möglichkeit den Rückspiegel zu montieren ohne an sichtbaren Stellen, Karosserie oder Frontscheibenrahmen Löcher zu bohren.

Die M6 Schraube mit der die Grundplatte zusätzlich gegen das Verdrehen gesichert wird, hält den Rückspiegel an Ort auch wenn das Motorraum-Seitenteil ausgebaut wird.

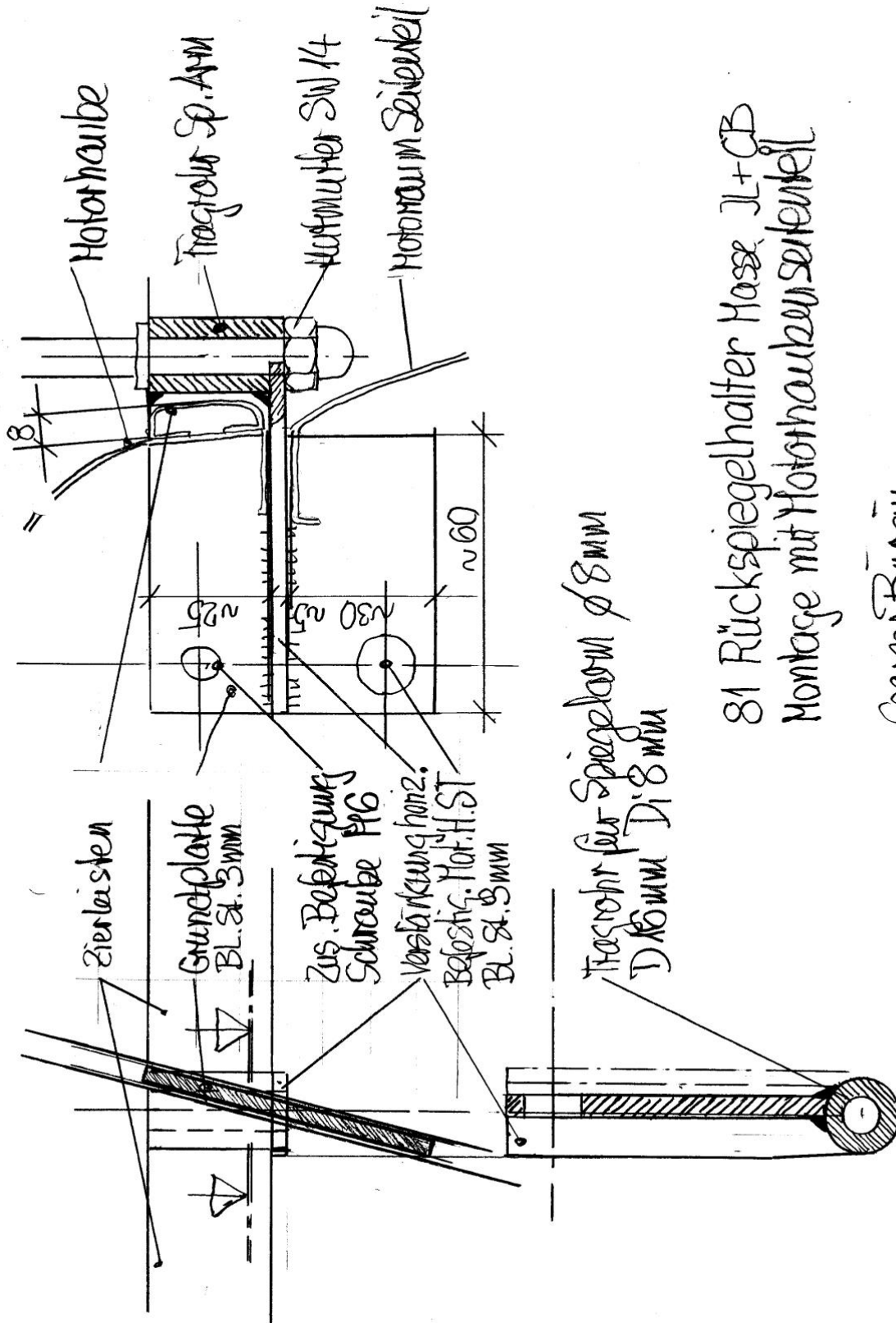
Dafür wird am besten eine M6 Gewindemutter in das Blech der Spritzwand eingezogen.

Bei der Skizze ist der Befestigungspunkt des Spiegelarmes nach oben auf die Höhe der Zierleiste verschoben um die elegante Linie nicht zu stören.

Als Spiegel ist ein runder Rückspiegel aus der Motorrad-Szene vorgesehen, der Arm sollte aus Rundmaterial 8 mm gebogen werden.

Die Befestigungsvorrichtung wird aus BI St 2.5 oder 3 mm geschweisst oder hart gelötet, sauber verputzt und poliert und anschliessend unterkupfert und verchromt

# 81.1 Rückspiegel aussen Vorkrieg



81 Rückspiegelhalter Masse JL+CB  
 Montage mit Motorhaube beiseite weilen

Georges Bürgin