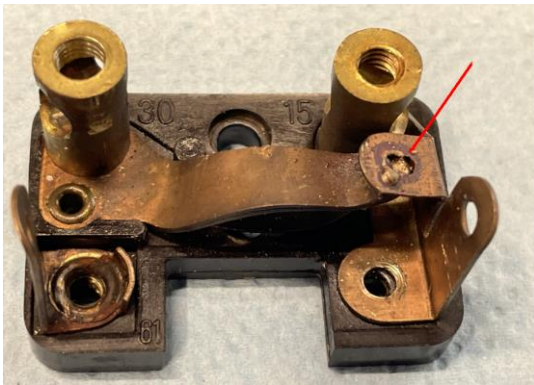


Reparaturbericht Kontaktplatte Zündschloss:



Kontakt verschweißt mit Gegenkontakt



Detailaufnahme



Loch wo der Kontakt war



Alt... und.....Neu so sollte es sein



Wieder montiert Abstand eingestellt



Komplettansicht

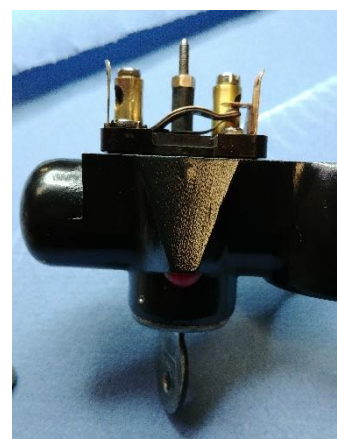


Kontaktstift



Kontaktplatte anschrauben

Prüfen des Schaltwegs vom Zündkontakt=====>





Haube montieren



Fertig

11.11.22 Audax