

82 Blinkleuchten für die Nachrüstung für 170 und 220

Folgende 170er Typen konnten in der Schweiz noch mit 2 Winkern in Verkehr gebracht werden:

Vorkriegsfahrzeuge ohne Typenschein

170V , D ohne Typenschein

170Va Fahrgestell mit Typenschein Nr. 638 27.9.1950

170Va mit Typenschein Nr. 683 8.1.1951

170Da, Vb, Db ohne Typenschein,
es wurde vermutlich der Typenschein 170Va 683 verwendet.

Modelle mit der voluminöseren Karosserie des 170S mussten aber von Anfang an mit zusätzlichen Blinkern vorne ausgerüstet werden:

82 Blinkleuchten für die Nachrüstung für 170 und 220

Schweizer Vorschriften

Für die Inbetriebsetzung von Fahrzeugen wird an Hand eines 4-seitigen Prüfprotokolls auf der Typenbescheinigung festgehalten.

Die Limousine 170S wurde am 2. September 1949 in der Schweiz Typengeprüft.

Zur Verfügung stand ein JL aus der Serie mit Winkern der Fa. SWF an der B-Säule zwischen den Türen.

Folgender Beschluss der Prüfungskommission wurde eingetragen:

„Original-Winker von **vorne** nicht sichtbar. - Zusätzliche Winker oder Blinker montieren.

Fahrzeug - Kategorie		Marke	Typ-Bezeichnung / Erkennungszeichen	Nr.	
Pw.		MERCEDES	170 S	474	
Erkennungsmerkmale des Typs: Vorzahl der Fahrgestell-No. oder Bezeichnung auf Herstellerplakette Fahrgestellnummer eingeschlagen: Vorn, auf Längsträger oben, unter Motorhaube, nahe Auspuffrohr Motornummer eingeschlagen: Links, am Kurbelgehäuse, bei Oelmesstab und Rechts, vorn, auf Block Hersteller des Fahrgestells: Daimler-Benz A.G., STUTTGART-Untertürkheim (Deutschland) Hersteller des Motors: Daimler-Benz A.G., STUTTGART-Untertürkheim (Deutschland)					
TYPENBESCHEINIGUNG MOTORFAHRZEUG-TYPENPRÜFUNGS-KOMMISSION	MOTOR Mercedes Marke u. Typ: Typ M 136 III Art Reihenn., seitengest. Treibstoff: Benzin Zyl.-Zahl: 4 Takt 4 Zyl.-Bohrung: 75 mm Kolbenhub: 100 mm Steuer PS: 9,00 Zyl.-Inhalt zus.: 1'767 cm ³ Brems-PS: 52 Kühlung: Wasser Lage des Motors: Vorn		FAHRGESTELL Anzahl Achsen: 2 Antrieb auf: Hinterräder 1. Bremse Fussbremse: Hydraulisch, auf alle 4 Räder 2. Bremse Handbremse: Mechanisch, (Kabelzug) auf Hinterräder 3. Bremse: — Anhängerbremse: — Lenkung: Links Anhängervorrichtung: — Anzahl Vorwärtsgänge: 4 Geschw. im 1. Gang: 33 im dir. Gang 120 Km/Std.		KAROSSERIE Hersteller: Daimler-Benz A.G. Art / Form: Limousine Anzahl Türen: 4 Sitzplätze: Total 5 Vorn 2 Mitte — Hinten 3 Stehplätze: — Für Motorräder: Soziussitz Seitenwagen
	GEWICHTSVERHÄLTNISSE UND BEREIFUNG				
			Vorderachse	Hinterachse	Total
	Leergewicht des fahrbereiten Fahrgestells		kg	kg	kg
	Tragfähigkeit des Fahrgestells (Art. 11 MFV)		kg	kg	kg
	Fabrikgarantiertes maximales Gesamtgewicht		kg	kg	kg
	Leergewicht des fahrbereiten Fahrzeuges (karossiert)		647 kg	598 kg	1'245 kg
	Nutzlast		kg	kg	kg
	Fabrikgarantiertes maximales Anhängerzuggewicht		kg	kg	kg
	Bereifung: Dimension		6.40 - 15	6 Ply *)	einfach / doppelt
Maxim. Tragkraft (pro Reifen 475 kg)		950 kg	950 kg	kg	
ELEKTR. AUSRÜSTUNG UND WARNVORRICHTUNG					
Scheinwerfer: Marke BOSCH		Abblendsystem Duplo (Mit Fusschalter)			
Stand-/Markierlichter 2/ in den Scheinwerfern		Schlußlichter 2/ kombiniert m/Stoplichter			
Stoplichter 2/ kombiniert m/Schlusslichter		Kontrollnummerbeleuchtung 2/ Mitte Stosstange			
Richtungsanzeiger: System 2/ Winker, elektr. SWF		Lage Mittl. Türpfosten, versenkt 1)			
Warnvorrichtung 1 elektr. Zweiklang-Horn **)		Schalbenwischer 2/ elektr.			
ALLGEMEINE MASSANGABEN		BEMERKUNGEN			
Spurweite { vorn 1'330 mm hinten 1'420 mm Gesamtbreite, vorne mm, hinten 1'680 mm Achsenabstand 2'845 mm Gesamtlänge 4'455 mm Gesamthöhe (unbelastet) 1'610 mm Bodenfreiheit 185 mm Überhang, hinten — mm Anhängervorrichtung (Höhe ab Boden) — mm Anhängervorrichtung (Überhang) — mm äußerer Wendekreis-Durchm. links 11,75 m äußerer Wendekreis-Durchm. rechts 11,10 m		*) Kann auch mit FIRESTONE-Reifen 6.40 - 15 4 Ply Super Ballon ausgerüstet werden. (Garantie von Firestone vom 31.8.1949 437 kg. Tragkraft pro Reifen) **) Umschalter wird vom Importeur eingebaut			
ABÄNDERUNGEN UND ERGÄNZUNGEN (H. MFV)		1) Original Winker von vorn nicht sichtbar ; zusätzliche Winker oder Blinker montieren.			
Innenmaße Länge Laderaumes mm Breite des Laderaumes mm Innere Höhe mm Höhe des Laderaumes ab Boden mm Seitenladen (Höhe) mm		Ort und Datum der Typenprüfung Zürich, 2. September 1949 Die Typenprüfungskommission			

82 Blinkleuchten für die Nachrüstung für 170 und 220

Es gibt 2 voneinander abweichende Ausführungen.

Bei den früher ausgelieferten 170S JL wurden vom Werk Aufbau-Winkern an der A-Säule montiert. Die Türen haben keine Ausschnitte für Winker.

Es ist zu vermuten, dass Daimler-Benz eine Nachrüstung mit Winker und Blinker umgehen wollte und bei den in die Schweiz ausgelieferten Fahrzeugen die Winker wie bei den 170V-Modellen an der A-Säule montiert hat, also nicht zwischen den Türen, wie in der Serie in Deutschland.

Bei diesen 170S JL musste vermutlich der Importeur die Blinklichtanlage nachrüsten. Zum Einbau gelangten Hella-Komponenten.

Unterer Teil des Auslieferungsscheines vom 13.3.1950 zur Dokumentation, unter Sonderausführungen: „Heizung, **Winker** nach Schweizer Vorschrift!“

Elektrische Anlage:	kompl.	Batterie:	
Armaturenbrett mit	ohne mit Armaturen und Leitungen	mont.	Äschenbecher mit Zig. am.
Armaturen	Combi und Tacho: VDO		
Werkzeug	nach Liste		
Fehlteile			
Sonderausführungen:	Heizung, Winker nach schweizer Vorschrift!		
	Heizung, Winker nach schweizer Vorschrift 2016.11.16 gb		
Sindelfingen, den 13.3.1950 abfg. ga/di/zw.		Daimler-Benz A.-G. Sindelfingen Abnahmeabteilung	
11 678 n 50 Ablieferungsschein. Blatt 6. 1.50 10 000 Lagen zu 6 Blatt. Formulardruckerei Safach			

82 Blinkleuchten für die Nachrüstung für 170 und 220

Der 170S ist nicht restauriert, die Farbe wurde vor ca. 30 Jahren erneuert.

Über die Leuchten von Hella vorne und hinten und die Lage der Montage lässt sich diskutieren, dies ist aber mit grosser Wahrscheinlichkeit die damals in der Schweiz von Daimler-Benz ausgelieferte und vom Importeur nachgerüstete Variante.

Interessant ist die Verlegung der Kabel in Isolierschlauch und Befestigung-Schellen wie im Anhang 289 – 136 beschrieben.

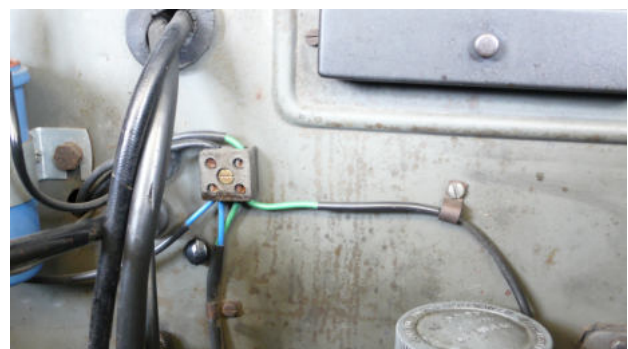


Winker an der A-Säule

Hella Blinker auf dem Vorderkotflügel

Hella Blinkleuchte an Heck

Verdrahtung




82 Blinkleuchten für die Nachrüstung für 170 und 220

170S JL die später in die Schweiz geliefert wurden haben Winkern zwischen den Türen, die aber vermutlich stillgelegt wurden.

Ein Auslieferungsschein zeigt, dass vom Werk eine Blinklichtanlage von SWF eingebaut wurde.

Fahrzeugkarte und Ablieferungsschein		73482 *	
Daimler-Benz A.-G. Werk Sindelfingen		An Daimler-Benz A.-G. Untertürkheim Abt. Ersatzteile Dr.	
Wagen-Typ: 170 S JL Fahrgestell-Nr.: 136 040 - Aufbau-Nr.: 181 11 02 Fahrerhaus-Nr.:		Auftrag-Nr.: 351 408 Ablieferungs-Tag: 3. 4. 1951 Versand: per Bahn in/Tag. Nr. 83530 auf Fahrgestell montiert - SWF-Monteur	
Besteller: Fa. Mercedes-Benz, Zürich / Schweiz			
Niederlassung: W.			
Ausführung			
Benennung	Lfd. Nr.	Benennung	Lfd. Nr.
Motor	136 922 03 336/51	Vorderachse	3402 3 3402 1
Getriebe	136 492 51	Hinterachse	3314/51
Rahmen	20 821	Farbe	Firestone ^{Bestellung von} Kunden angeliefert
Scheibenräder	Größe Kps. 4,50 x 15		
Lackierung: poliert schwarz			
Unterteil	Farbe Glasco schwarz	Kühler	-
Oberteil	"	Scheinwerfer	Bosch schwarz
Kotflügel	"		
Polsterung:			
Fondsitze	rotbrauner Stoff A 2 (Blitz)	Ausschlag	rotbrauner Stoff A 2 Bl.
Fahrersitze	"	Bodenbelag:	-
Verdeck außen:	-	Innen:	-
Ausstattung:			
Windschutzscheibe	Sigla	Türen u. Rückwandfenster	Schurit
Türgriff außen:	-	Innendrücker	-
Türschloß	Bosch	Nr.	181
Lenkungschloß	Ingenia	Nr.	-
Fensterapparat	Kroco	Fensterkurbel	-
Scheibenwischer	Ayar	Winker	SWF - Blinklichtanlage
Elektrische Anlage:	6 Volt	Batterie:	Hoppecke
Armaturenbret. mit - ohne Armaturen und Leitungen			
Armaturen:	VDO		
Werkzeug:	nach Liste		
Fehlteile:	kn-St. 36		
Sonderausführungen: Polierag, Winker u. et. Sch. einer Vorkehrung			
Sindelfingen, den 3. 4. 1951 Abt. G. Co/DI/La		Daimler-Benz A.-G. Sindelfingen Abnahmeabteilung	

82 Blinkleuchten für die Nachrüstung für 170 und 220

 DAIMLER-BENZ Aktiengesellschaft Sindelfingen	Bauanweisung u. Lieferumfang		Nummer:	
	Benennung:	Blinkleuchte	Zeichnungs-Nr.	289 - 136
	Gültig für Typ:	170 S - JL, CB, 170 Sb	Blatt:	A 57
			Ersatz für Ausgabe vom:	

Lieferumfang:

000 544 03 32	Blinkgeber	2 Stück	
187 540 00 73	Halter	2 Stück	
AM 5x10 DIN 84-5	Zylinderschraube	2 Stück	} für Halter an Vorbau
B 5 DIN 127	Federring	2 Stück	
M 5 DIN 934-5	Sechskantmutter	2 Stück	
AM 4x10 DIN 84-5	Zylinderschraube	4 Stück	} für Blink- geber an Winker
B 4 DIN 127	Federring	4 Stück	
M 4 DIN 934-5	Sechskantmutter	4 Stück	
000 544 00 30	Blinkleuchte	2 Stück	
000 544 00 26	Gummiunterlage	2 Stück	
P 6 V 15 W DIN 72601	Glühlampe	2 Stück	
183 546 04 03	Elektr. Leitung	1 Stück	
	1,5 mm ² x 6550 lg. schwarz gummiisoliert DIN 72551		
183 546 06 30	Isolierschlauch	1 Stück	
	B 4x5 sw DIN 40620, 6000 mm lg.		
1 x 5 DIN 72571	Befestigungsschelle	6 Stück	} für Blink- leuchten und Kabel an Kot- flügel
4,3 DIN 125	Scheibe	4 Stück	
B 4 DIN 127	Federring	4 Stück	
M 4 DIN 934-5	Sechskantmutter	4 Stück	
AM 4x10 DIN 84	Zylinderschraube	4 Stück	
N 5628	Kabelbinder (für Kabelbe- festigung an Stoßstangenbügel)	2 Stück	
000 997 22 81	Gummitülle (an Vorbau seitlich)	1 Stück	
5 x 0,8 N 261	Krallenkabelschuh	1 Stück	} für Massean- schluß an Stirnwand und Kotflügel
4 x 0,8 N 261	Krallenkabelschuh	2 Stück	
183 546 01 02	Massekabel 0,75 ² ; 100 lg. Gi isoliert	2 Stück	
183 546 02 03	Massekabel 1,50 mm ² ; 120 lg. Gi schw.	2 Stück	

Bestellnummer des Gesamt- Lieferumfanges	Benennung	Liefer- werk	Kann bei Fahr- zeugablied. ab Werk Si. ange- baut werden	Direktbezug vom Lieferan- ten
183 540 00 95	Blinkleuchte	Si	ja	nein

				Name	Konstrukt.-Büro
			gefertigt:	Br/Str.	
			geprüft:		Ausgabe-Datum
Hd. Nr.	Änderungen	Tag	Name	genehmigt:	6.12.52

82 Blinkleuchten für die Nachrüstung für 170 und 220

170DS Typenschein 1028 9.1.1953

vorne Blinker in den Kotflügeln, hinten Winker – im mittleren Türpfosten eingebaut.

170 S-V Typenschein 1229 28.Oktober 1953

vorne 2 Blinker vor den Kotflügeln, hinten 2 Winker – Fz.Mitte in Türpfosten eingebaut.

170 S-D Typenschein 1228 28.Oktober 1953

vorne 2 Blinker vor den Kotflügeln, hinten 2 Winker – Fz.Mitte in Türpfosten eingebaut.

220 Typenschein 813 7.11.1951

vorne 2 Blinker auf Kotflügel über Scheinwerfer (orange), hinten Winker – im mittl. Türpfosten eingebaut.

Von Daimler-Benz wurde die Hella-Blinkleuchte BL 363

unter der Ersatzteilnummer A 001 822 62 20 ausgeliefert und wurde für den Typ 309 mit Krankenwagenaufbau und für Nachrüstungen verwendet.



Die Hella-Blinkleuchten dienten der Nachrüstung und Anpassung von Fahrzeugen an die neuesten Vorschriften der verschiedenen Länder und wurde auf Kotflügel oder Karosserie aufgebaut. Im Glas steht: HELLA 6R0122779

170S JL, CB, auf Vorderkotflügel.

170S CA hinter Sturmstangen-Abstützung

220 JL an Stelle von Winker am Heck

220 CB, CA mit Winker am Heck hinter der Sturmstangenabstützung.

Um die komplizierte Relais-Schaltung für den Betrieb von Winker und Blinker gemeinsam zu umgehen wurden meist die Winker still gelegt und zusätzlich hinten ebenfalls Blinkleuchten montiert.

82 Blinkleuchten für die Nachrüstung für 170 und 220

Es ist zu vermuten, dass dazu für hinten auch die Hella Soffitten-Blinkleuchte IGM 0718 IP geliefert und montiert wurde.



Hella-Leuchte am Heck 170S CA

Bild von Fotograf Manfred Hamm Berlin 1976/77



Kaartclub

www.delcampe.net

82 Blinkleuchten für die Nachrüstung für 170 und 220

Bosch Leuchte 000 544 00 30

Serienmässig bei späten 220 und Sonderausstattung für 170S

Blinkleuchte 000 544 00 30 montiert auf Gummiunterlage 000 544 00 26

Bosch LE/BA1B für Soffitten bis 18 Watt

Auskunft und Bild 220 W187 Coupé, Firma Karasch

Weiteres Bild: Oswald, Werner: Mercedes-Benz Personenwagen Seite 460 unten.



In der 170S Sonderausstattung 289 – 136 ist vorgesehen die Leuchte vorne am Kotflügel zu montieren.

Die Montage der Einzelteile ist wie folgt umschrieben:

Befestigungsmaterial für Blinkleuchte und Kabel an Kotflügel

Kontaktmaterial für Masseanschlüsse an Stirnwand und Kotflügel

Kabelbinder für Kabelbefestigung an Stossstangenbügel



82 Blinkleuchten für die Nachrüstung für 170 und 220

Positions- Leuchte von Riemann auf den Vorderkotflügeln

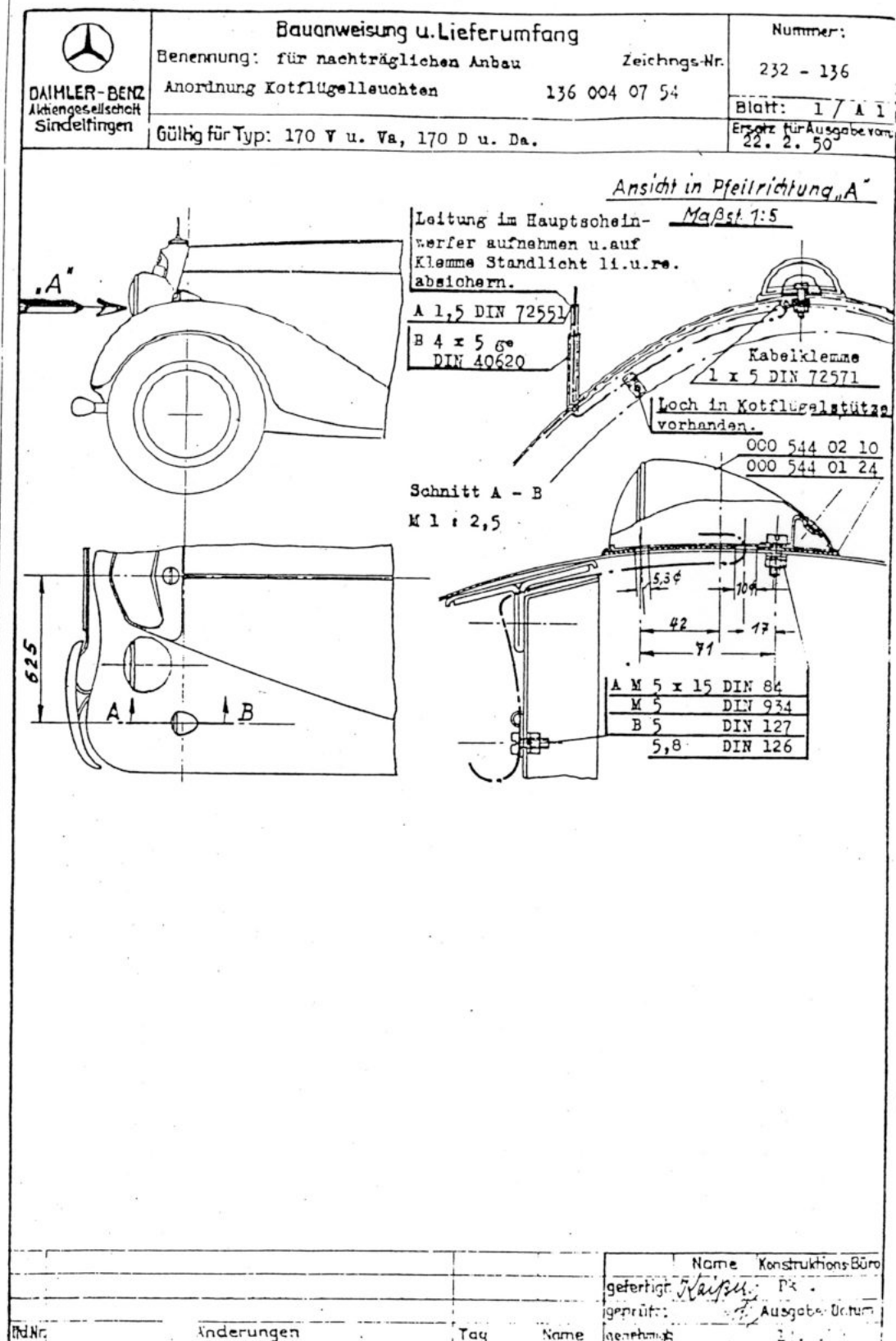
Diese Leuchten wurden bei 170S CA und 220 CA in der Serie und bei den übrigen 170er Fahrzeugen als Sonderausstattung montiert.

Diese Leuchte kann mit Kunststoffgläsern in der Farbe orange heute als Blinker umgerüstet werden.


LED-Einsätze ermöglichen auch weisses Positionslicht und oranges Blinklicht.



82 Blinkleuchten für die Nachrüstung für 170 und 220



82 Blinkleuchten für die Nachrüstung für 170 und 220

 DAIMLER-BENZ <small>Aktiengesellschaft</small> Sindelfingen	Bauanweisung u. Lieferumfang		Zeichnungs-Nr.: 232 - 135	
	Benennung: für nachträglichen Anbau Anordnung Kotflügelbeleuchten		136 00: 07 54	
	Gällig für Typ: 170 V und Va, 170 D und Da		Blatt: 2 / A 2 Ersatz für Ausgabe vom: 22.2.50	

I. Bauanweisung

- 1.) Befestigungslöcher und Kabeldurchgangslöcher bohren.
- 2.) Lackkabel mit Isolierschlauch an Kotflügelampen anschließen und auf Kotflügel montieren.
- 3.) Befestigungsschellen mit Kabel und Isolierschlauch an Kotflügelstützen montieren.
- 4.) Anschlußkabel im Hauptscheinwerfer links und rechts aufnehmen und auf Klemme - Standlicht - absichern.
- 5.) Kotflügelampen auf richtigen Anschluß prüfen.

II. Lieferumfang

000 544 02 10	Kotflügelampen	2 Stück
G 6 V 5 W DIN 72601	Glühlampe für 170 V	2 "
G 12 V 5 W DIN 72601	Glühlampe für 170 D	2 "
000 544 01 24	Gummiunterlagen	2 "
1 x 5 DIN 72571	Befestigungsschelle	4 "
136 546 09 03	Lackkabel, 900 mm lg., A 1,5 DIN 72551	2 "
136 546 33 30	Isolierschlauch, 900 mm lg. B 4,5 ge DIN 40620	2 "
AM 5x15 DIN 84-4	Zylinderschrauben	8 "
5,8 DIN 126	Scheiben	4 "
B 5 DIN 127	Federring	8 "
M 5 DIN 934-5	Sechskantmuttern	8 "

Bestellnummer des Gesamt-Lieferumfangs	Benennung	Lieferwerk	Kann bei Fahrzeugablieferung ab Werk Si. angebaut werden	Direktbezug vom Lieferanten
136 540 00 99	Kotflügelbeleuchte 6 V	Ut	ja	nein
136 540 02 99	Kotflügelbeleuchte 12 V	Ut	ja	nein

				Name	Konstrukt.-Büro
			gefertigt:		
			geprüft:		Ausgabe-Datum
Änderungen	Tag	Name	gezeichnet:		

82 Blinkleuchten für die Nachrüstung für 170 und 220

 DAIMLER-BENZ Aktiengesellschaft Sindelfingen	Bauanweisung u. Lieferumfang		Nummer
	Bezeichnung für nachträglichen Anbau Anordnung Kotflügellauchten		Zeichnungs-Nr. 183 004 05 54
	Gültig für Typ: 170 S (JL u. CB)		231 - 136 Blatt: 1 / A 3 Ersatz für Ausgabe vom: 22. 2. 50

Ansicht in Pfeilrichtung „A“
Maßst. 1:5

Leitung im Hauptscheinwerfer aufnehmen u. auf Klemme Standlicht li. u. re. absichern.
 A 1,5 DIN 72551
 B 4 x 5 ge DIN 40620.
 Kabelklemme 1 x 5 DIN 72571
 Löcher 53φ bei Montage bohren

Schnitt A - B
M 1 : 2,5

000 544 02 10
000 544 01 24

A	M 5 x 15	DIN 84
M	5.	DIN 934
B	5	DIN 127
	5,8	DIN 126

I. Bauanweisung:

- 1.) Befestigungslöcher und Kabeldurchgangslöcher bohren
- 2.) Lackkabel mit Isolierschlauch an Kotflügellauchten anschließen und auf Kotflügel montieren.
- 3.) Befestigungsschellen mit Kabel und Isolierschlauch an Kotflügelstützen montieren.
- 4.) Anschlußkabel im Hauptscheinwerfer links und rechts aufnehmen und auf Klemme - Standlicht - absichern.
- 5.) Kotflügellauchten auf richtigen Anschluß prüfen.

II. Lieferumfang:

000 544 02 10	Kotflügellauchte mit Glühlampen	2 Stück
	6 Volt, 5 Watt	
000 544 01 24	Gummiunterlage	2 "
1 x 5 DIN 72 571	Befestigungsschelle	6 "
A 1,5 DIN 72 551	Lackkabel, 900 mm lang	2 "
B 4 x 5 ge DIN 40620	Isolierschlauch, 900 lg.	2 "
AM 5 x 15 DIN 84-4	Zylinderschrauben	2 "
5,8 DIN 126	Scheiben	4 "
B 5 DIN 127	Federringe	6 "
M 5 DIN 934-5	Sechskantmutter	6 "

			Name	Konstruktions-Büro
			gefertigt	Kayser
			geprüft:	Ausgabe-Datum
Änderungen	Tag	Name	genehmigt	