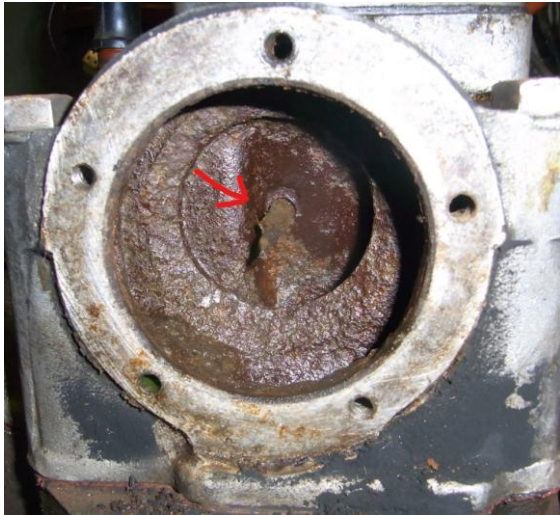
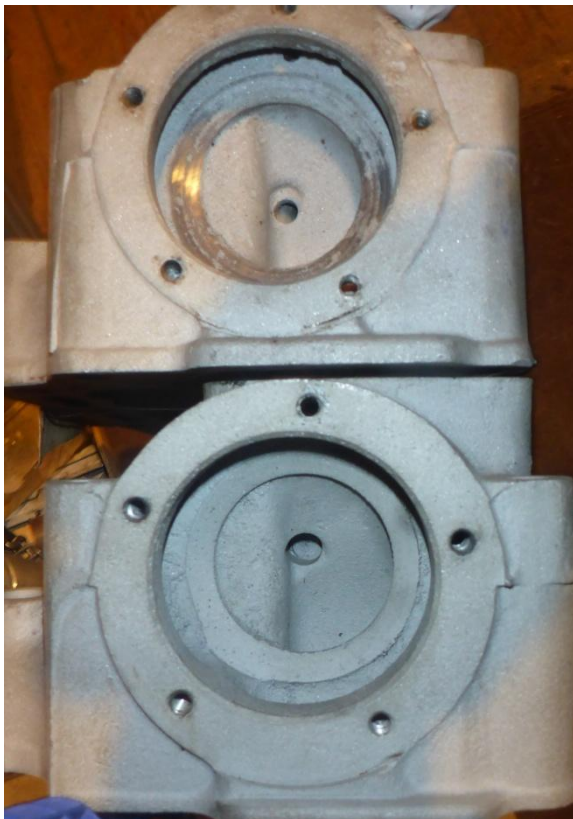


Im Zylinderkopf der Benziner befindet sich mitten im Raum für das Schaufelrad der Wasserpumpe ein kleiner Durchlass. Schon hier mischt sich rückströmendes heißes Wasser in das frisch eintretende gekühlte Wasser, das von hier aus in den Block gepumpt wird (Wenn nicht – wie in diesem Fall – dieser Durchlass durch ein Holzteilchen verstopft ist. Übrigens ein schönes Beispiel dafür, dass man in Problemfällen möglichst systematisch das ganze System durchforsten sollte. Wer käme denn schon auf diese Diagnose?)



Diese Öffnungen wurden schon sehr früh in ihrer Größe zurückgenommen.



Unten: alter flacher S- bzw. V-Kopf, oben „Übergangskopf“, also alter Ricardo-Brennraum, aber schon Abschrägung oben.

Auch bei den Dieselnköpfen gibt es einen solchen Durchlass. Er ist nun allerdings auf die Seite verlegt worden, wodurch das heiße Wasser direkt zwischen die Schaufeln des Rades strömt. Der Halm zeigt die Richtung des Strahls.

